

4° Convegno Nazionale

L'APPROPRIATEZZA

NEL SERVIZIO SANITARIO NAZIONALE

Condivisione di Strategie tra Ospedale e Territorio

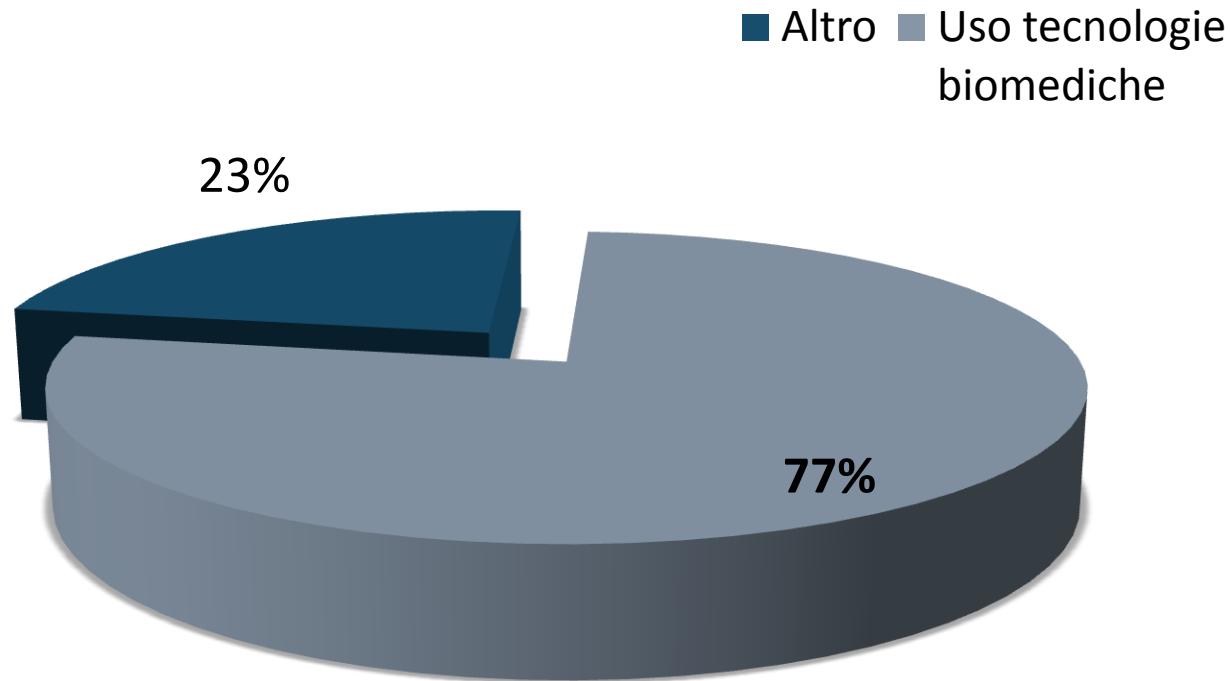
**Il nuovo ruolo dell'Ingegneria Clinica a
supporto dell'Appropriatezza dei Processi
Sanitari**

ing. Paolo Pari

Direttivo Associazione Italiana Ingegneri Clinici

Napoli 10 maggio 2013

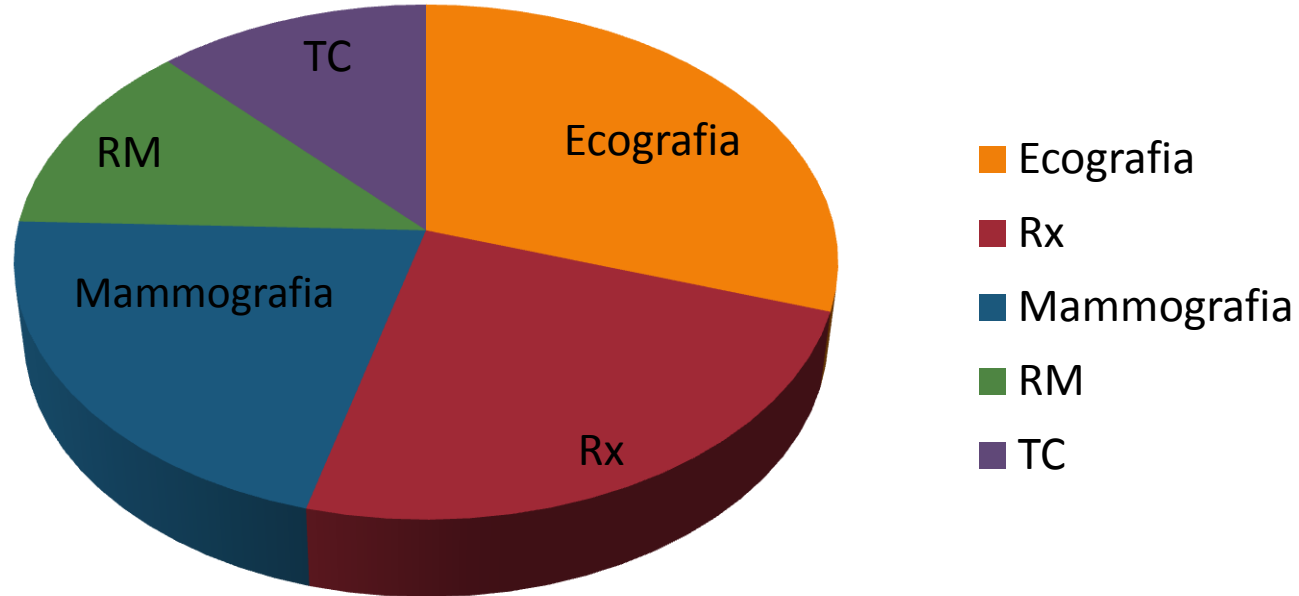
IL RUOLO DELLE TECNOLOGIE BIOMEDICHE



Incidenza d'uso delle tecnologie nelle prestazioni diagnostiche, terapeutiche e riabilitative in regime di ricovero e cura ospedaliero

IL RUOLO DELLE TECNOLOGIE BIOMEDICHE

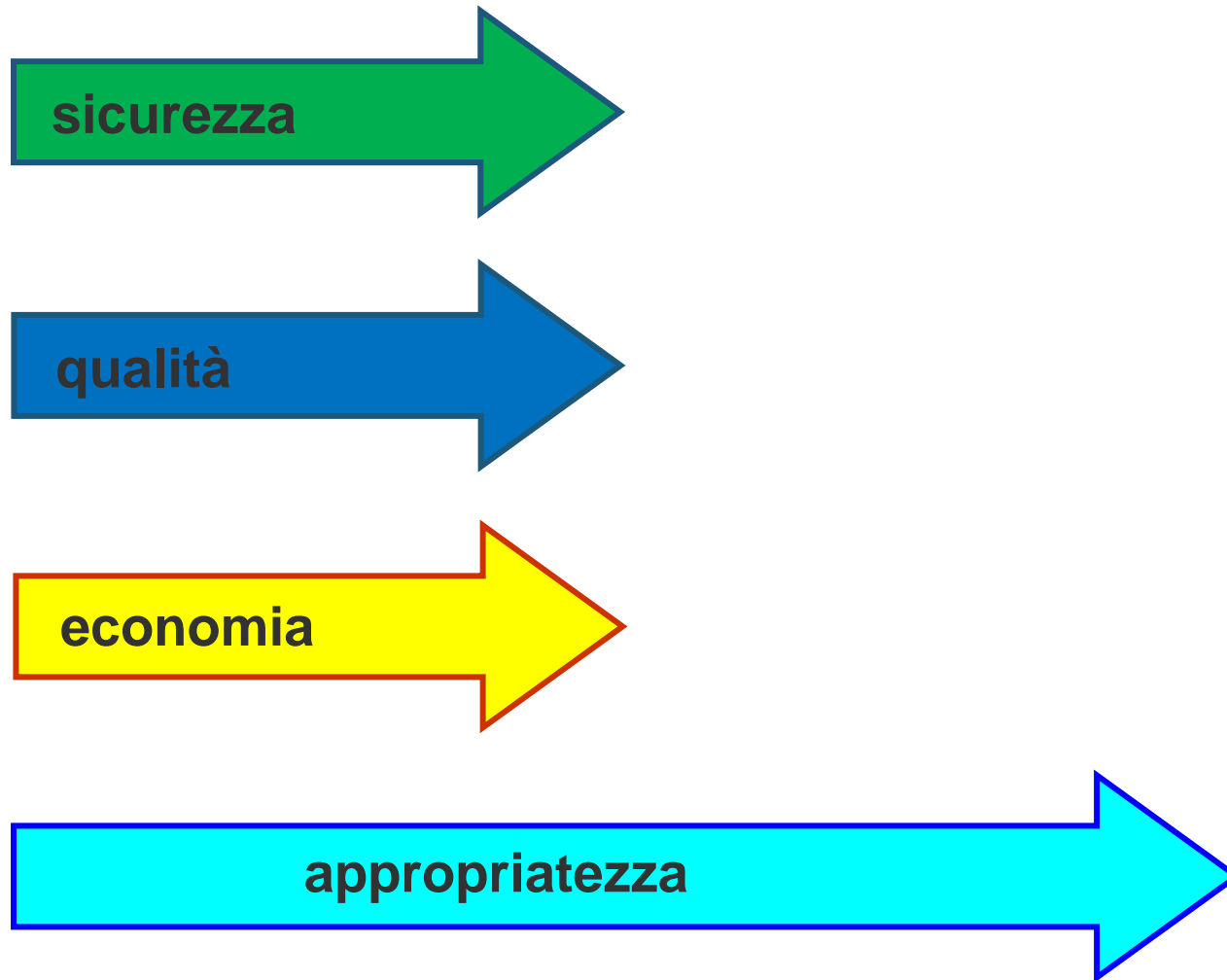
Sono oltre **13 milioni** le persone che hanno effettuato accertamenti tramite diagnostica per immagini (rapporto Assobiomedica 2012)



IL RUOLO DELLE TECNOLOGIE BIOMEDICHE

- rappresentano uno strumento ormai irrinunciabile nella cura della salute
- sono la maggiore fonte di dati sullo stato di un paziente
- determinano la qualità della diagnosi o della terapia
- il loro stato determina e condiziona la sicurezza del paziente (e/o dei lavoratori)
- introducono problematiche legate alle complessità d'utilizzo
- richiedono particolari strategie di gestione
- rappresentano un enorme patrimonio economico
- determinano costi indotti (materiale di consumo,)
- incidono sui risultati di bilancio

GLI AMBITI DI INTERFERENZA



GLI ATTORI NELLA GESTIONE DELL'APPROPRIATEZZA

Il ruolo dell' Ingegnere Clinico

*“è il professionista che partecipa alla cura della salute garantendo un uso sicuro, **appropriato** ed economico della strumentazione e delle attrezzature biomedicali ed info-telematiche clinico-assistenziali in uso nei servizi socio-sanitari ...:*

Statuto Associazione Italiana Ingegneri Clinici

PRINCIPALI CAUSE DI INAPPROPRIATEZZA

nell'uso delle tecnologie biomediche

ambito	debolezza
analisi dei bisogni	carente
innovazione tecnologica	incontrollata
valutazione economica	sottostimata
pianificazione finanziaria	inopportuna
gestione operativa	inefficiente

MILESTONE PER GESTIRE L'APPROPRIATEZZA

nell'uso delle tecnologie biomediche

1 Investimento

- insieme dei processi finalizzati all'introduzione in servizio di una determinata tecnologia (HTA)

2 Gestione della dotazione

- insieme dei processi finalizzati a garantire la migliore produttività del cespite nel rispetto dei vincoli prestazionali (sicurezza, qualità)

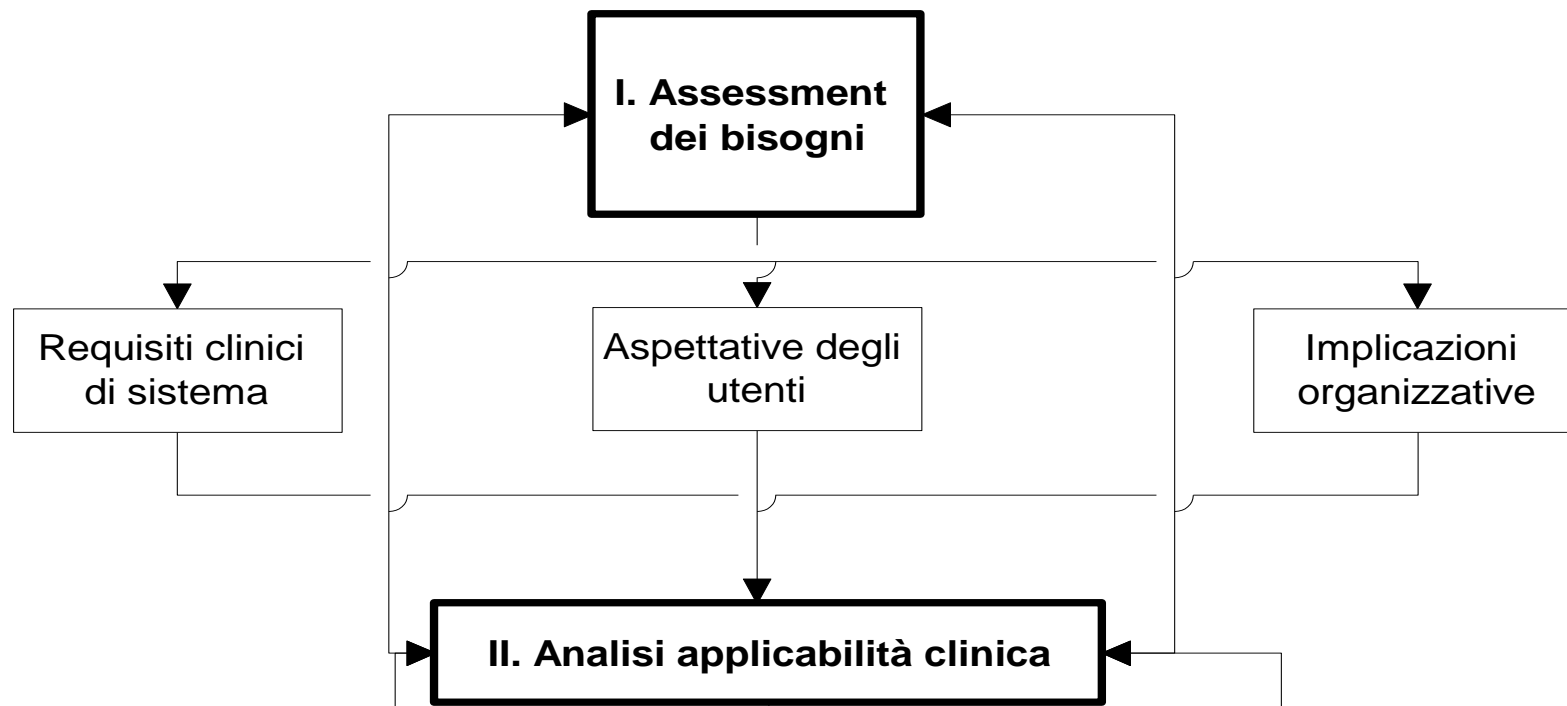
1

INVESTIMENTO TECNOLOGICO APPROPRIATO

- analisi e classificazione dei bisogni
- identificazione delle tecnologie abilitanti
- quantificazione delle risorse disponibili
- valutazione delle forme di acquisizione
- simulazione dello scenario operativo

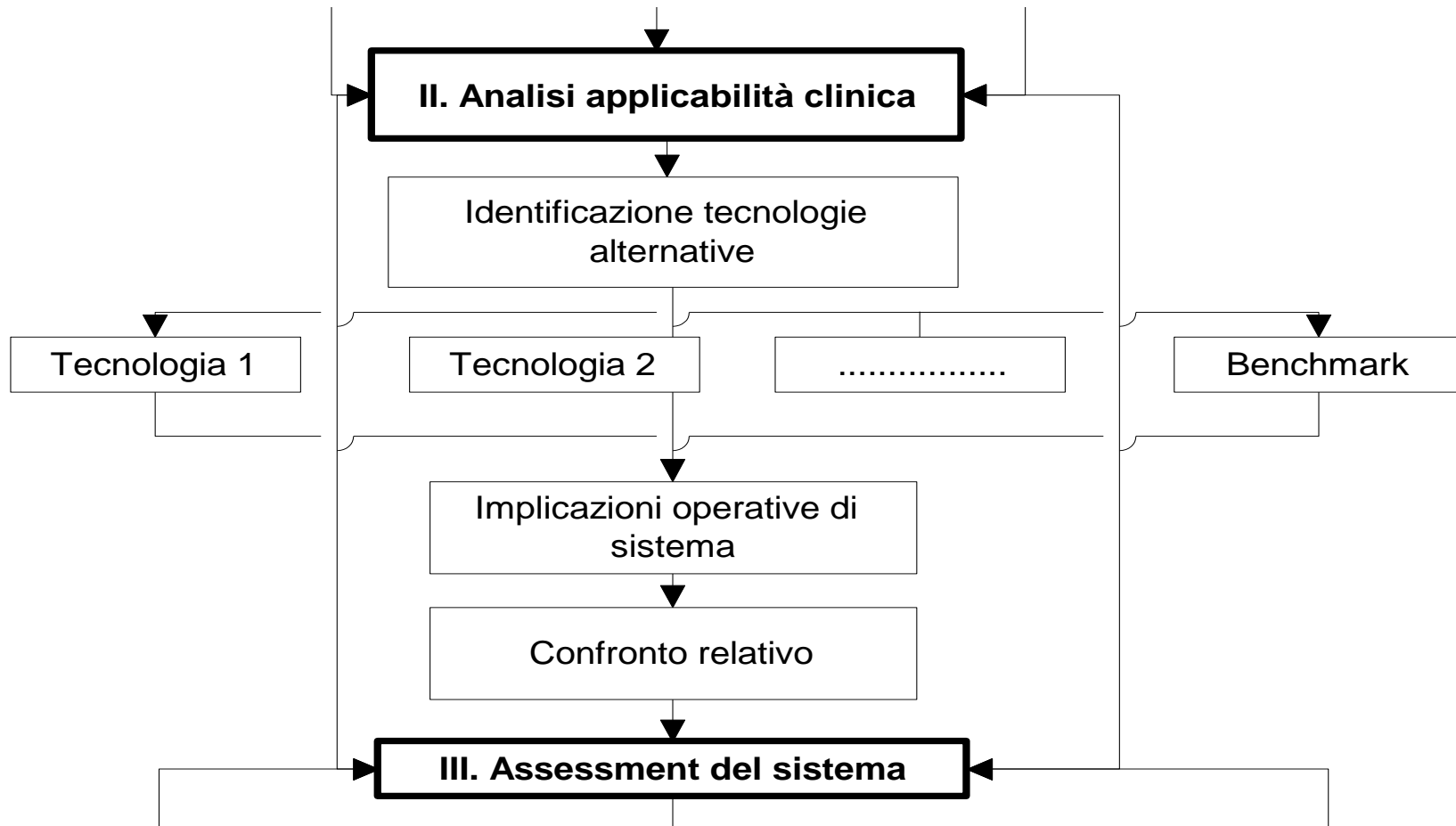
1.1 INVESTIMENTO TECNOLOGICO APPROPRIATO

Healt Technology Assessment



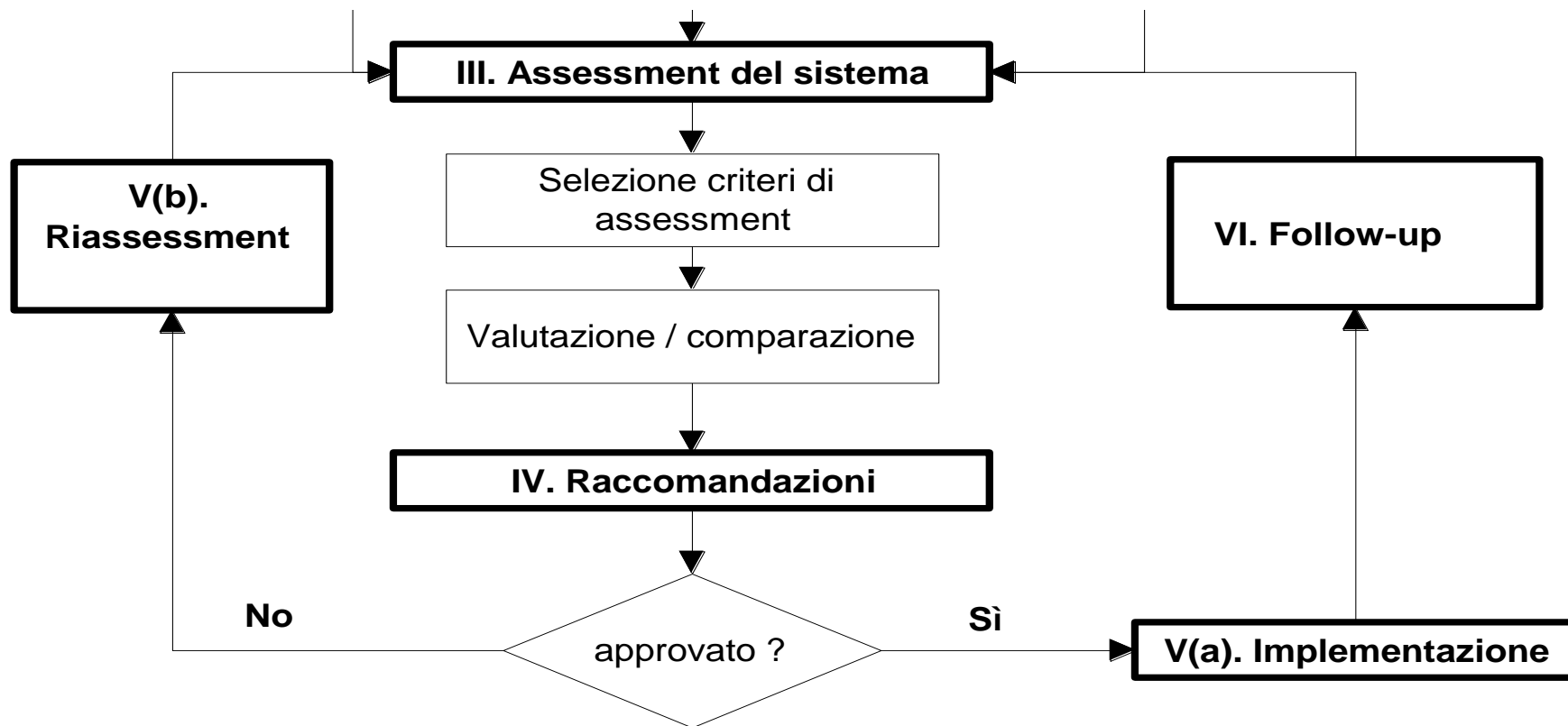
1.2 INVESTIMENTO TECNOLOGICO APPROPRIATO

Healt Technology Assessment



1.3 INVESTIMENTO TECNOLOGICO APPROPRIATO

Health Technology Assessment



2

GESTIONE PER UTILIZZO APPROPRIATO

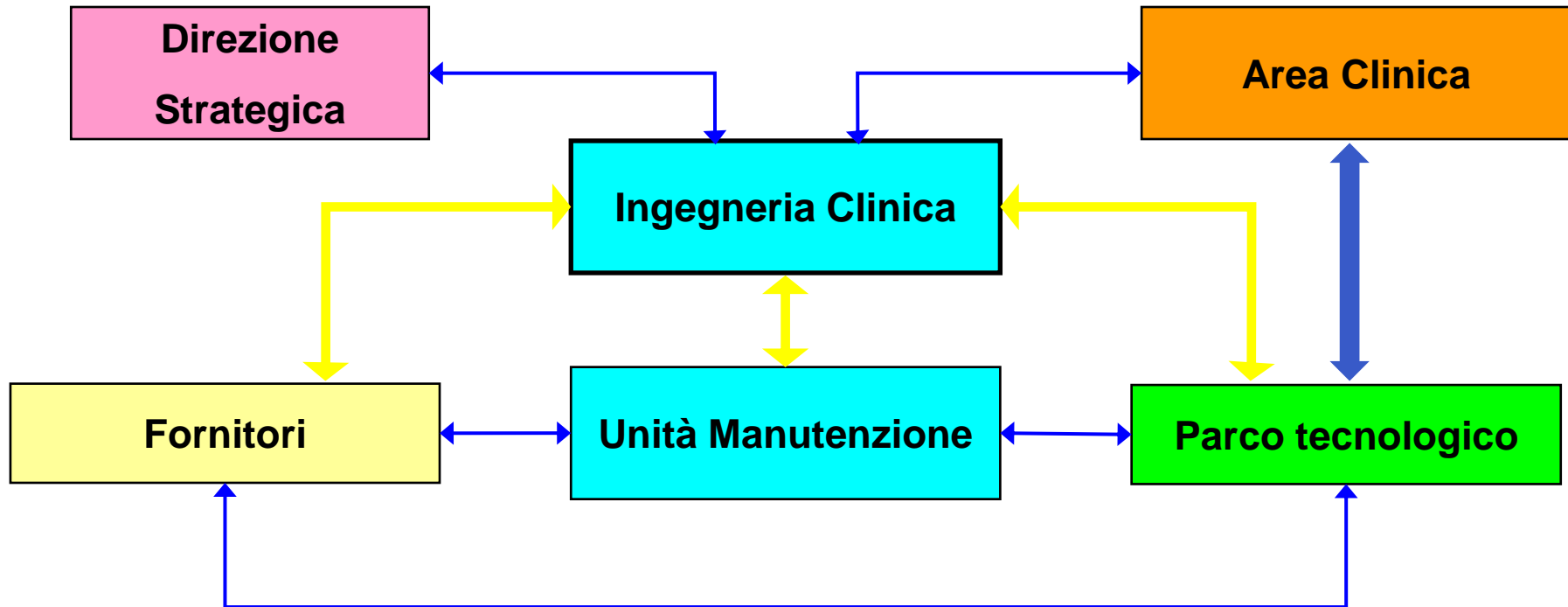
- corretta installazione operativa
- addestramento operatori
- efficiente pianificazione di utilizzo
- adeguata strategia di manutenzione
- gestione delle interruzioni

MODELLO COLLABORATIVO



MODELLO COLLABORATIVO

Il ruolo del Servizio di Ingegneria Clinica



CONCLUSIONI

Il ruolo del Servizio di Ingegneria Clinica

- In ambito ospedaliero la garanzia di appropriatezza delle cure non può prescindere l'appropriatezza dei dispositivi medici deputati al supporto clinico
- L'appropriata acquisizione e gestione di una dotazione tecnologica biomedica è un processo interdisciplinare che deve coinvolgere il servizio di ingegneria clinica

Grazie per l'attenzione