

edotto

Nuovo Sistema Informativo Sanitario
Regione Puglia



SANIARP ED EDOTTO confronto tra sistemi informativi e gestionali

22 MARZO 2019

Hotel San Paolo al Convento
Trani (BAT)

expri^oia

LIVELLO REGIONALE

EDOTTO

Assistenza Specialistica

Assistenza Territoriale

Assistenza Ospedaliera

Anagrafe Assistiti

Assistenza Farmaceutica

Direzionale

.....

Osservatorio Epidemiologico

Osservatorio Prezzi e Tecn.

SIST/RMMG

Fascicolo Sanitario Elettronico

Prevenzioni e Screening

S.I. Dipartimenti Prevenzione

S.I. Dipendenze Patologiche

e-CUP Puglia

Portale della Salute

GIAVA

N-118

S.I. Trapianti

LIVELLO AZIENDALE

AREA OSPEDALIERA

.....

Repository

LIS. Patologia Clinica

Ematologia

Cartella Clinica

Sale Operatorie

RIS

Trasfusionale

AREA TERRITORIALE

Prevenzione Infortuni

Dialisi

.....

.....

Care Management

CUP

AREA AMMINISTRATIVA

Controllo Gestione

Personale

Magazzini

Contabilità

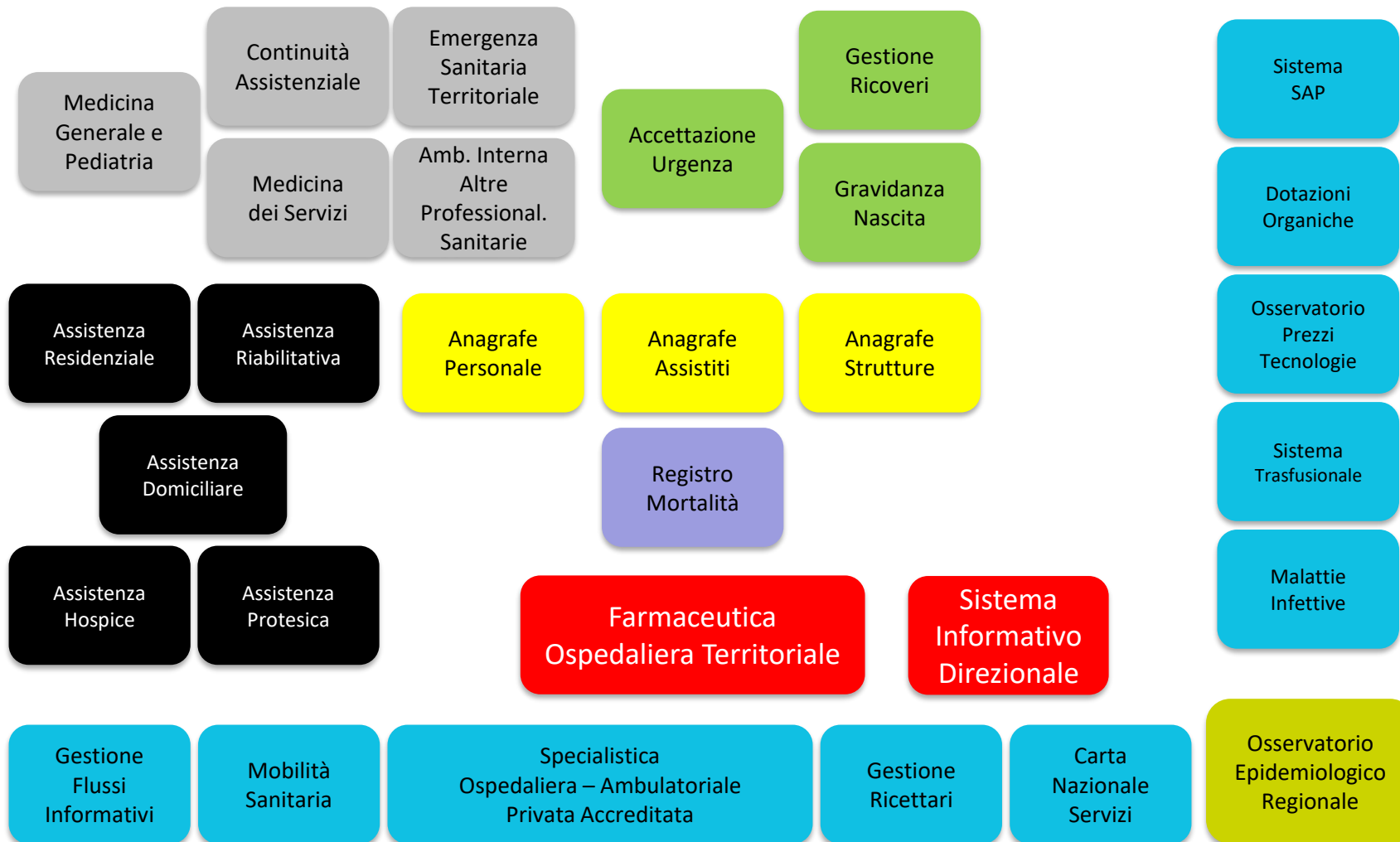
Protocollo e Delibere

Patrimonio

Ordini e Liquidazioni

.....

Le anagrafi al centro del progetto



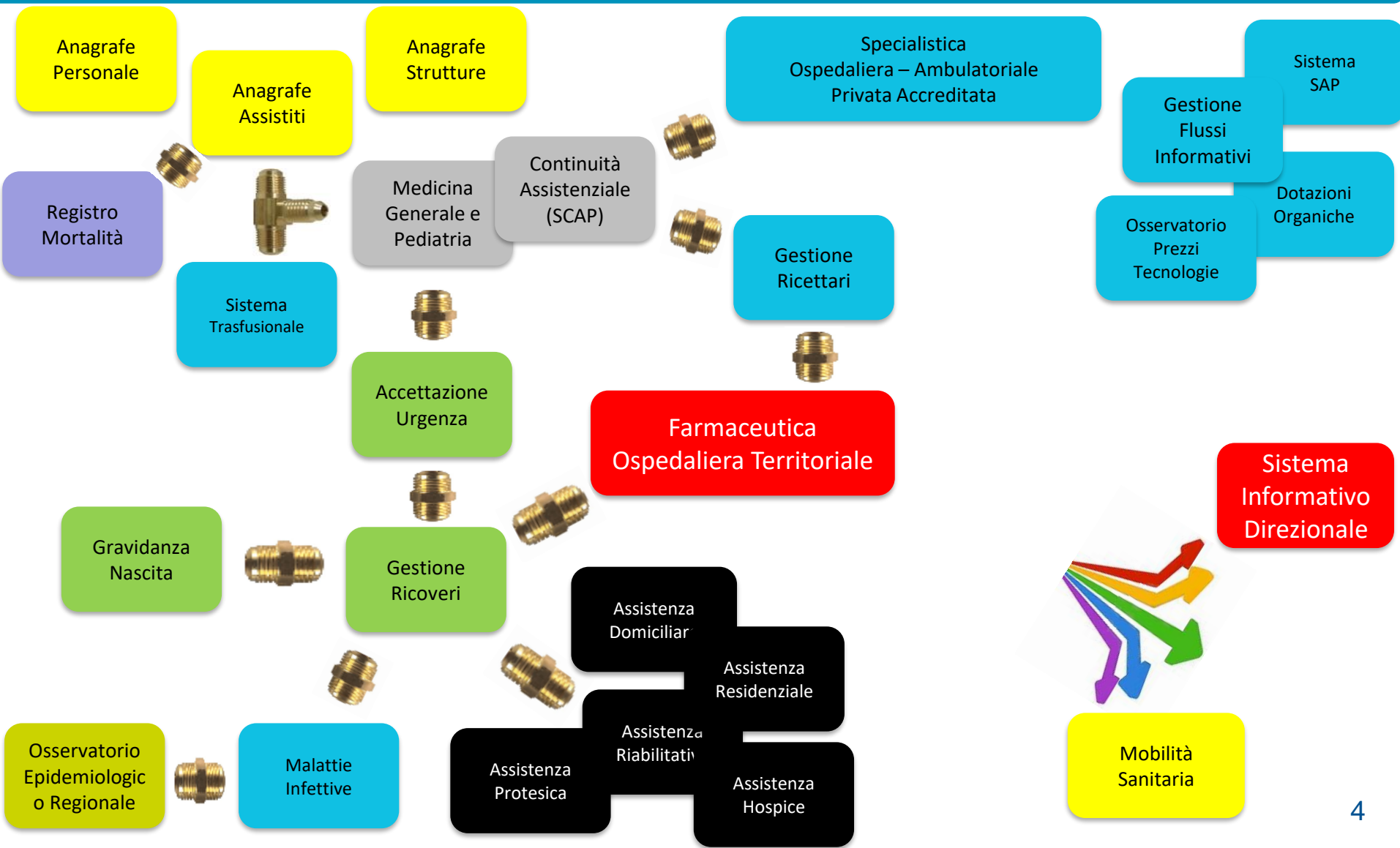
Edotto: le 33 aree applicative

Edotto: le caratteristiche della soluzione

CNS / TOKEN

edotto

Nuovo Sistema Informativo Sanitario
Regione Puglia



Fruiscono dei servizi di Edotto gli utenti di:

6 Aziende ASL

2 Aziende Ospedaliere, 2 IRCCS Pubblici, 2 IRCCS Privati e 2 EE

700 Strutture Private Accreditate

20.000 operatori (utenti) coinvolti di cui:

- 4.000 medici di base
- 3.600 altre tipologie di medici (CA, MS, Specialisti, ES)
- 1.300 operatori di pronto soccorso (medici ed infermieri)
- 4.500 altre tipologie di operatori

Effort per lo sviluppo:

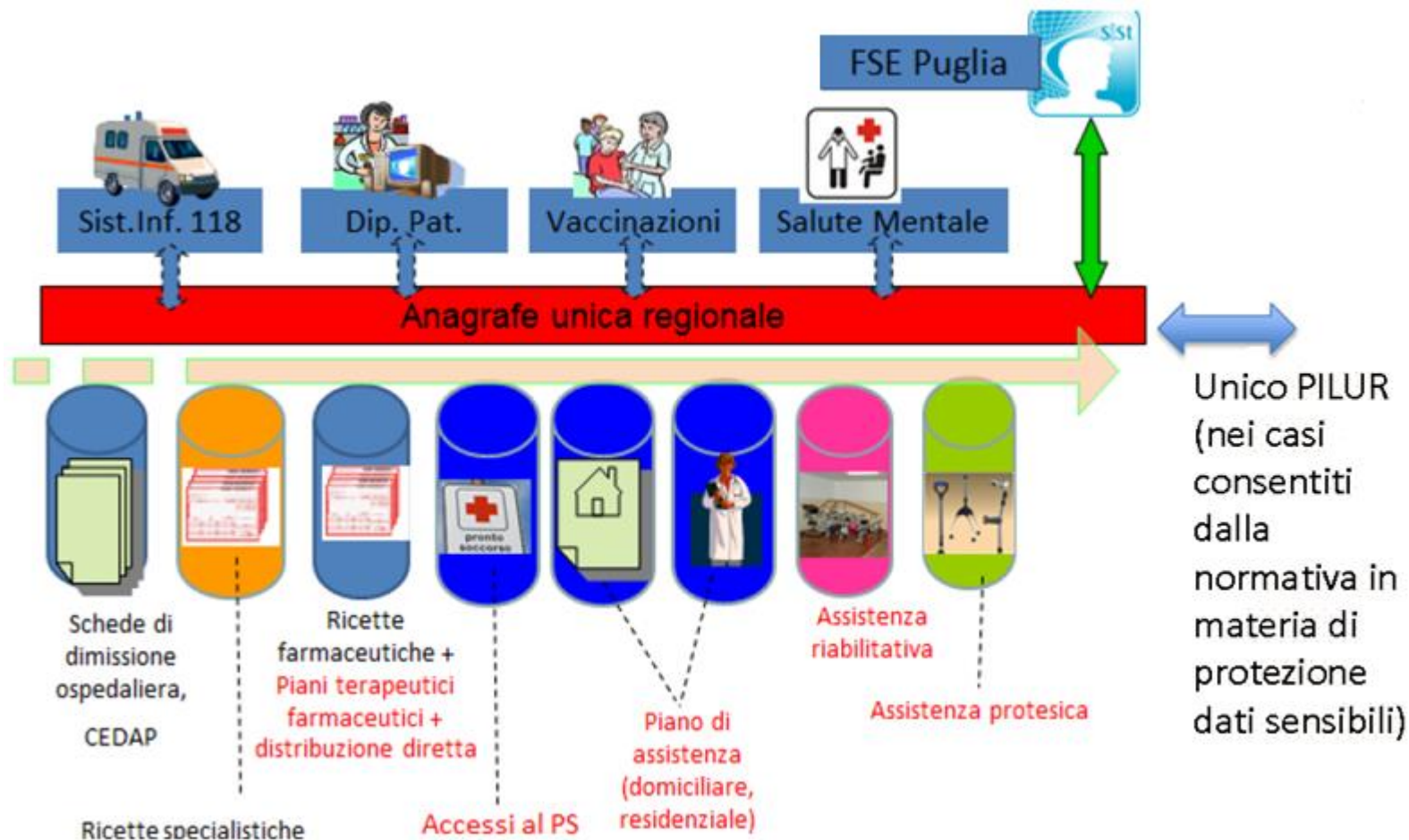
- 140 anni-uomo circa
- prodotti 350 documenti di specifica (di processo, funzionali, progettuali, di integrazione, ecc.)

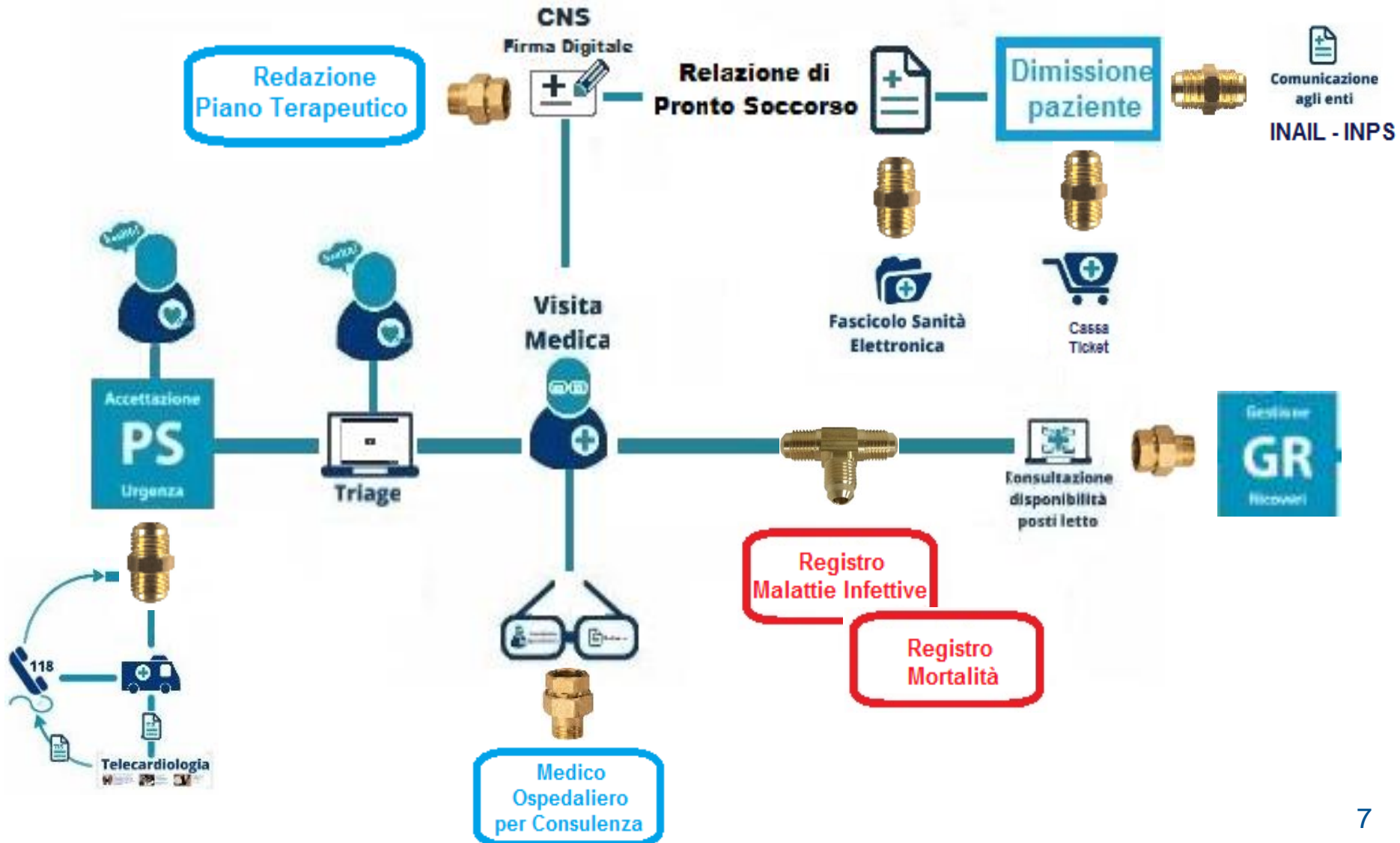
Attività formativa:

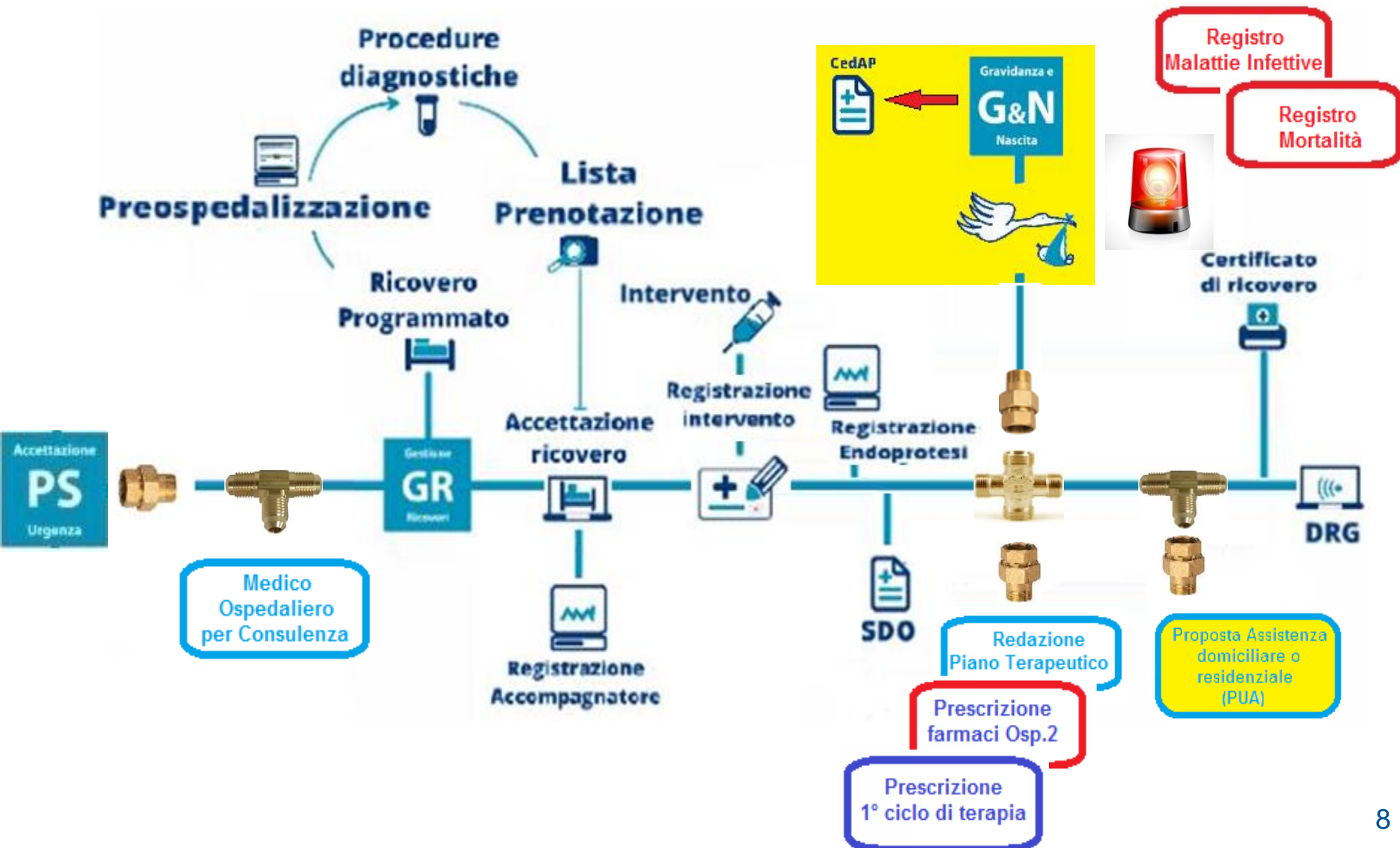
- 5.472 partecipazioni a corsi formativi;
- 18 seminari informativi per 1.500 partecipanti;
- 48 wbt prodotti



Interconnessione delle Basi Dati







Percorso Ospedaliero



Accettazione e
Urgenza

Gestione Ricoveri

Gravidanza e
Nascita (CEDAP)

Assistenza
Farmaceutica
Ospedaliera

Assistenza Territoriale



Assistenza
Domiciliare

Assistenza
Residenziale

Assistenza
Protesica

Assistenza
Riabilitativa

Emur - SDO - Cedap - Farmaceutica - Far - Siad - Dispositivi medici

edotto

Nuovo Sistema Informativo Sanitario
Regione Puglia



Grazie per l'attenzione