



SANIARP ED EDOTTO

confronto
tra sistemi
informativi e
gestionali

22 MARZO 2019 Hotel San Paolo al Convento
Trani (BAT)



Il punto di vista del farmacista ospedaliero

Dott. Pietro Trisolini

*Servizio Farmacia Ospedaliera
- IRCCS "S. de Bellis" –
Castellana Grotte (BA)*

***Ente Ospedaliero Specializzato in Gastroenterologia
"Saverio de Bellis"
Istituto Nazionale di Ricovero e Cura a Carattere Scientifico
Ente di diritto pubblico D.M. del 31-3-1982
via Turi, 27 70013 Castellana Grotte - Bari***

ISTITUTO CERTIFICATO EN UNI ISO 9001:2008 n°IQ-1208-14

STRUTTURE CON POSTI LETTO

- **Chirurgia generale (37 posti letto)** ad indirizzo epatobiliare pancreatico ad indirizzo colonrettale
- **Gastroenterologia I (26 posti letto)** Epatologia Oncologia medica Ecografia interventistica Psicodiagnostica
- **Gastroenterologia II (26 posti letto)** Malattie del tubo digerente
- **Rianimazione e Terapia Intensiva (8 posti letto)** Terapia sub-intensiva e del dolore
- **Oncologia** Ambulatorio Chemioterapia

STRUTTURE SENZA POSTI LETTO

- Endoscopia digestiva** Esofagogastroduodenoscopia Colonscopia , Anoscopia, Ricerca Helicobacter pilori, ERCP – Colangiopancreatografia retrograda endoscopica
- **Cardiologia** Ecocardiogramma da sforzo Ecocolordoppler Elettrocardiogramma
 - **Radiodiagnostica – TAC – RMN** Ecografia interventistica Densitometria ossea
 - **Fisiopatologia digestiva** Breath test Manometria esofagea pH-metria esofagea Manometria anorettale
 - **Nutrizione ed Epidemiologia clinica UO di Emergenza/Urgenza Gastroenterologica (Pronto soccorso)**
 - **Genetica medica**
 - **Patologia Clinica**
 - **Anatomia patologica**
 - **Biochimica clinica Immunopatologia**

Profilo



EDOTTO - EDOTTO - DETERMINA RUOLO OPERATORE

https://edotto.aslba.rsr.rupar.puglia.it/nsistr/loginjsessionid=LYV5-2OQqOv3NmVBZ8qwa-UW.node2?HdnIDTransazione=null&HdnPaginaCorrente=conferma_nuova_sessione&H...

App Siti suggeriti EDOTTO - EDOTTO Home - pugliasalute Individuazione Cent... Medicina e Società ... Buone Pratiche Valutazioni farmaco... 2016-096-program... VigiFarmaco

edotto Nuovo Sistema Informativo Sanitario Regione Puglia

Determina ruolo operatore

Ruolo istituzionale	Struttura di attività
FARMACISTA OSPEDALIERO	968513 - IRCCS S. DE BELLIS - CASTELLANA - IRCCS S.DE BELLIS CASTELLANA - FARMACIA OSPEDALIERA - CASTELLANA GROTTA
ADDETTO COMMISSIONE TERAPEUTICA AZIENDALE	964047 - IRCCS S. DE BELLIS - CASTELLANA
RESPONSABILE AZIENDALE FLUSSI CONSUMI	964047 - IRCCS S. DE BELLIS - CASTELLANA
RESPONSABILE FARMACEUTICA OSPEDALIERA	964047 - IRCCS S. DE BELLIS - CASTELLANA

expri via

ADDETTO COMMISSIONE TERAPEUTICA AZIENDALE

The screenshot shows a web browser window with the URL https://edotto.aslba.rsr.rupar.puglia.it/nsisr/navigazione?sessionid=LYV5-2OQqOv3NmVBZ8qwa-UW.node2?HdnPaginaCorrente=home_page&HdnOperazione=home_page_FAR.... The page header includes the 'Assistenza Farmaceutica' logo and the 'edotto' brand name, along with the text 'Nuovo Sistema Informativo Sanitario Regione Puglia'. The main content area is titled 'Benvenuto/a PIETRO' and lists several operations available to the user: 'Gestire Prontuario Farmaceutico', 'Consultare PTR (Prontuario Terapeutico Regionale)', 'Gestire PTOA (Prontuario Terapeutico Ospedaliero Aziendale)', 'Aggiornare Prezzo Ospedaliero Farmaci', 'Gestire Farmaco Fuori PTOA', and 'Aggiornare Farmaco Ospedaliero Fuori PTOA'. A prominent yellow notification box on the right contains the following information:

Avvisi

- Dalle ore 15.30 di sabato 23 marzo 2019 il servizio di assistenza Edotto in reperibilità potrà essere contattato esclusivamente via mail all'indirizzo reperibili.edotto@expriuvia.com
- Dalle ore 16:30 di Venerdì 22/02/2019 è attivo il nuovo Sistema SAP. Il Sistema SAP risulta fruibile dall' URL <https://sap.sanita.regione.rsr.rupar.puglia.it/>
- Reset password:** verificare la presenza e la correttezza del proprio indirizzo e-mail riportato nel proprio profilo utente (Gestione Utenti -> Modificare profilo).
Se necessario, attivare la funzionalità presente nella home page di Edotto, che consente di ricevere una nuova password all'indirizzo e-mail associato al proprio profilo.
NB. per tale attività non è prevista la chiamata al reperibile.
- [Rilevazione prezzi dei farmaci - minimi e massimi dai PTA Aziendali Edotto. \(01/03/2019\)](#)

The footer of the page contains the text 'ADDETTO COMMISSIONE TERAPEUTICA AZIENDALE - IRCCS S. DE BELLIS - CASTELLANA' and 'ACCESSO CON PASSWORD', along with the 'expriuvia' logo.

RESPONSABILE AZIENDALE FLUSSO CONSUMI

EDOTTO - EDOTTO

https://edotto.aslba.rsr.rupar.puglia.it/nsisr/navigazionejsessionid=LYV5-2OQqOv3NmVBZ8qwa-UW.node2?HdnPaginaCorrente=home_page&HdnOperazione=home_page_OPT...

Osservatorio Prezzi e Tecnologie

edotto Nuovo Sistema Informativo Sanitario Regione Puglia

Benvenuto/a PIETRO
Ecco le operazioni che puoi effettuare:

- Caricare Consumi Dispositivi Medici
- Consultare Consumi Dispositivi Medici
- Query
- Report

Avvisi

- Dalle ore 15:30 di sabato 23 marzo 2019 il servizio di assistenza Edotto in reperibilità potrà essere contattato esclusivamente via mail all'indirizzo reperibili.edotto@exprivia.com
- Dalle ore 16:30 di Venerdì 22/02/2019 è attivo il nuovo Sistema SAP. Il Sistema SAP risulta fruibile dall' URL <https://sap.sanita.regione.rsr.rupar.puglia.it/>
- Reset password:** verificare la presenza e la correttezza del proprio indirizzo e-mail riportato nel proprio profilo utente (Gestione Utenti -> Modificare profilo).

Se necessario, attivare la funzionalità presente nella home page di Edotto, che consente di ricevere una nuova password all'indirizzo e-mail associato al proprio profilo.

NB. per tale attività non è prevista la chiamata al reperibile.

RESPONSABILE AZIENDALE FLUSSI CONSUMI - IRCCS S. DE BELLIS - CASTELLANA
ACCESSO CON PASSWORD

exprivia

RESPONSABILE FARMACEUTICA AZIENDALE

EDOTTO - EDOTTO

https://edotto.aslba.rsr.rupar.puglia.it/nsisr/navigazione;jsessionid=LYV5-2OQqOv3NmVBZ8qwa-UW.node27HdnPaginaCorrente=home_page&HdnOperazione=home_page_FAR...

App Siti suggeriti EDOTTO - EDOTTO Home - pugliasalute Individuazione Cent... Medicina e Società ... Buone Pratiche Valutazioni farmaco... 2016-096-program... VigiFarmaco

Benvenuto/a PIETRO
Ecco le operazioni che puoi effettuare:

- Emettere Richiesta Albumina in Ambito Ospedaliero
- Gestire Prontuario Farmaceutico
- Consultare PTR (Prontuario Terapeutico Regionale)
- Gestire PTOA (Prontuario Terapeutico Ospedaliero Aziendale)
- Consultare Prescrizione Ospedaliera
- Caricare Prestazioni Ospedaliere
- Gestire Piano Terapeutico
- Caricare Distribuzione Diretta Non Ospedaliera
- Caricare Somministrazioni Strutture Private Accreditate
- Gestire Somministrazione Farmaco Ospedaliero
- Determinare Mobilità Sanitaria Farmaceutica Ospedaliera
- Registrare Fornitura Reparti
- Produrre Flusso Farmaci Distribuzione Diretta
- Produrre Flusso Farmaci Somministrati
- Determinare Farmaci Distribuzione Diretta o PHT
- Gestire Farmaco Fuori PTOA
- Determinare Monitoraggio Farmaci Ospedaliere
- Elenco query**
- Visualizzare Richiesta Elaborazione Batch

Avvisi

- Dalle ore 15.30 di sabato 23 marzo 2019 il servizio di assistenza Edotto in reperibilità potrà essere contattato esclusivamente via mail all'indirizzo reperibili.edotto@exprivia.com
- Dalle ore 16:30 di Venerdì 22/02/2019 è attivo il nuovo Sistema SAP. Il Sistema SAP risulta fruibile dall' URL <https://sap.sanita.regione.rsr.rupar.puglia.it/>
- Reset password:**
verificare la presenza e la correttezza del proprio indirizzo e-mail riportato nel proprio profilo utente (Gestione Utenti -> Modificare profilo).
Se necessario, attivare la funzionalità presente nella home page di Edotto, che consente di ricevere una nuova password all'indirizzo e-mail associato al proprio profilo.
NB. per tale attività non è prevista la chiamata al reperibile.
- [Rilevazione prezzi dei farmaci - minimi e massimi dai PTA Aziendali Edotto. \(01/03/2019\)](#)

ELENCO QUERY

The screenshot shows a web browser window with the URL https://edotto.aslba.rsr.rupar.puglia.it/nsisr/navigazione?jsessionid=LYV5-2OQqOv3NmVBZ8qwa-UW.node2?HdnPaginaCorrente=Home_page_query&HdnOperazione=query_FA.... The page title is "EdOTTO - EDOTTO". The navigation bar includes "Assistenza Farmaceutica" and the "edotto" logo. The main content area is titled "Elenco query" and lists 16 items, each with a horizontal line underneath:

- Riepilogo Spesa Complessiva Farmaceutica Ospedaliera
- Riepilogo Spesa Complessiva in Ambito Ospedaliero per Reparto
- Riepilogo Spesa Farmaci in Ambito Ospedaliero per Reparto
- Riepilogo Spesa Farmaci in Ambito Ospedaliero per Reparto - ATC
- Riepilogo Spesa Somministrazione Farmaci
- Riepilogo Spesa Somministrazione Diretta
- Elenco Erogazioni Farmaceutica Ospedaliera Non Validate
- Elenco Fornitura Reparto
- Elenco Farmaci PTOA
- Riepilogo Spesa Dettaglio Prescrizione Farmaceutica Ospedaliera
- Riepilogo Somministrazione Farmaci
- Elenco Farmaci Fuori PTOA
- Elenco Prescrizioni Farmaceutiche Ospedaliere
- Elenco Prescrizioni Distribuzione Diretta non Ospedaliera
- Elenco Prescrizioni di Altre Asl

On the right side, there is a yellow notification box with the following content:

Avvisi

- Dalle ore 15.30 di sabato 23 marzo 2019 il servizio di assistenza Edotto in reperibilità potrà essere contattato esclusivamente via mail all'indirizzo reperibili.edotto@exprivia.com
- Dalle ore 16:30 di Venerdì 22/02/2019 è attivo il nuovo Sistema SAP. Il Sistema SAP risulta fruibile dall' URL <https://sap.sanita.regione.rsr.rupar.puglia.it/>
- Reset password:** verificare la presenza e la correttezza del proprio indirizzo e-mail riportato nel proprio profilo utente (Gestione Utenti -> Modificare profilo).
Se necessario, attivare la funzionalità presente nella home page di Edotto, che consente di ricevere una nuova password all'indirizzo e-mail associato al proprio profilo.
NB. per tale attività non è prevista la chiamata al reperibile.
- [Rilevazione prezzi dei farmaci - minimi e massimi dai PTA Aziendali Edotto. \(01/03/2019\)](#)

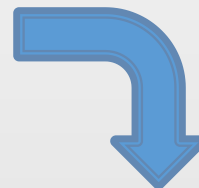
SANIARP ED EDOTTO

confronto tra sistemi informativi e gestionali

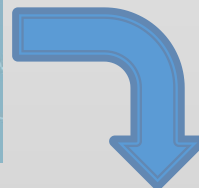
I flussi informativi sulle attività sanitarie hanno un enorme valore per il patrimonio di informazioni generato sia per la programmazione che per il governo del sistema sanitario regionale; rappresentano quindi una priorità per l'intero territorio nazionale, ma soprattutto per le regioni che hanno come primario obiettivo quello di rimettere in ordine i conti della sanità.

La progressiva introduzione di un sistema di indicatori sempre più accurato, utile alla valutazione del livello di assistenza erogato ed alla verifica del raggiungimento degli obiettivi posti in sede di programmazione regionale, ha indotto, nei fatti, a riconsiderare i flussi informativi non più un obbligo, ma una importante opportunità di governance poiché mette a disposizione degli operatori del settore sanitario una serie di elementi di base per esaminare la domanda di prestazioni, di assistenza e di ottimizzazione delle risorse.

Diventa di primaria importanza quindi disporre di sistemi di monitoraggio centrale che permettano di raggiungere gli obiettivi prioritari descritti. In quest'ottica il confronto tra realtà analoghe e relativi strumenti gestionali informativi potrà rappresentare un momento di crescita e di sviluppo utile a promuovere l'appropriatezza e migliorare il governo delle dinamiche dei consumi sanitari.



“.....riconsiderare i flussi informativi non più un obbligo, ma una importante opportunità di governance.....”



“.....promuovere l'appropriatezza e migliorare il governo delle dinamiche dei consumi sanitari.....”

GESTIONE INFLIXIMAB DA PARTE DEL SERV. FARMACIA



EDOTTO - EDOTTO - Gestire Somministrazione Farmaco Ospedaliero - VISUALI... pagina 1 di 1

Visualizzazione somministrazione

Assistito identificato

Codice fiscale: ██████████ Nome: ██████████

Unità prescrittrice:	GASTROENTEROLOGIA 2-CASTELLANA	Ambulatorio ospedaliero:	
Codice:	011FRANU79XM4	Tipo somministrazione:	REGIME AMBULATORIALE
Data emissione:	24/10/2018		
Diagnosi:	5550 - ENTERITE REGIONALE DELL'INTESTINO TENUE	Nota:	
Importo:	1.754,02	Importo ticket:	0,00
Importo lordo:	1.754,02		

Somministrazioni

Farmaco	Forma farmaceutica	Quantità	Tipo quantità somministrata	Numero lotto
042942019 REMSIMA*100 MG IV 1 FL	POMATE, POLVERI, SOLUZIONI PER USO ESTERNO	5,00	CONFEZIONE	

[Torna a elenco somministrazioni](#)

edotto

Nuovo Sistema Informativo Sanitario
Regione Puglia

Registrazione in EDOTTO

Erogazione farmaco

Somministrazione
farmaco

COSA E' SUCCESSO?



Inflizimab		spesa (euro)	flaconi	N° paz	n° infus.	risparmio (euro)	risp %
2013	brand	1887490,28000	3874	175	1071		
2014	brand	2119894,22000	4351	207	1209		
2015	brand	2386411,59400	4898	226	1307		
	biosimil.	55426,90560	158	10	43		
	tot	2441838,49960	5056	236	1350	21560,98840	0,9
2016	brand	2310086,65067	4741	213	1293		
	biosimil.	287658,62400	820	45	225		
	tot	2597745,27467	5561	258	1518	111701,82833	4,1

COSA E' SUCCESSO?

edotto

Nuovo Sistema Informativo Sanitario
Regione Puglia

2015	brand	2386411,59400	4898	226	1307		
	biosimil.	55426,90560	158	10	43		
	tot	2441838,49960	5056	236	1350	21560,98840	0,9

2016	brand	2310086,65067	4741	213	1293		
	biosimil.	287658,62400	820	45	225		
	tot	2597745,27467	5561	258	1518	111701,82833	4,1

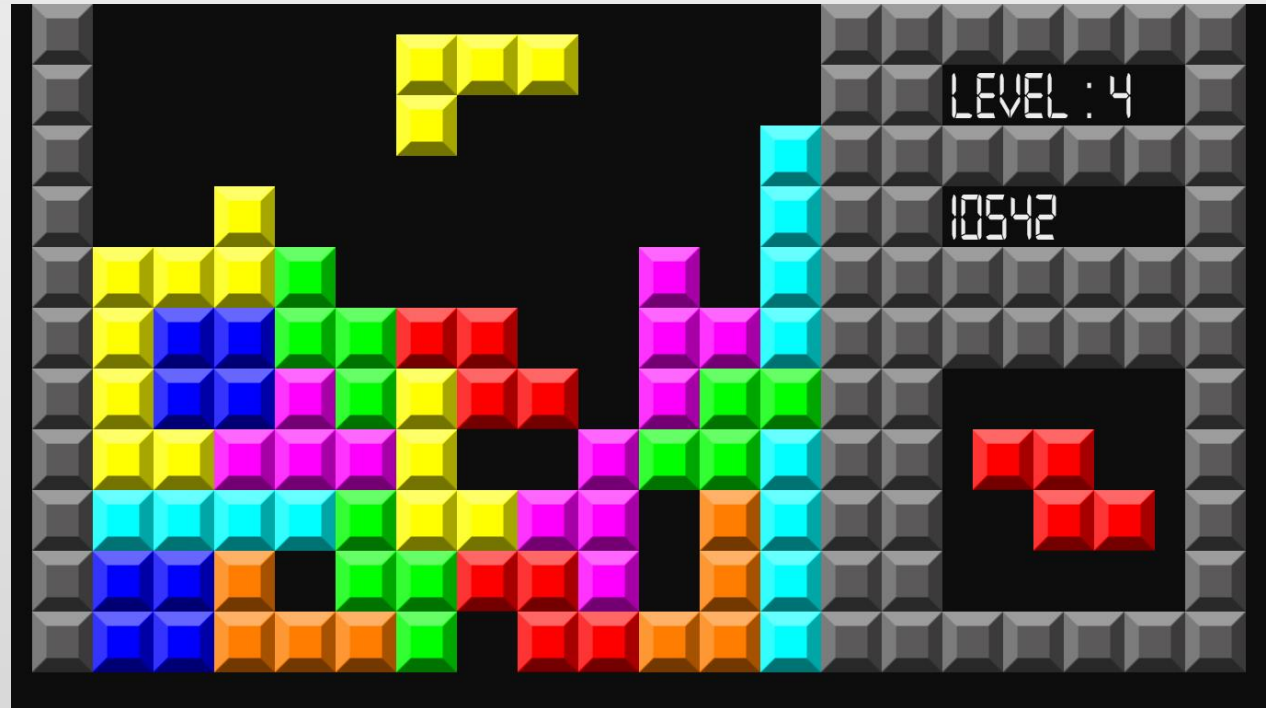
Risparmio % dovuto
al BIOSIMILARE



Ambulatorio unico per la somministrazione farmaco biologici nelle IBD



TETRIS



	n° naive	n°inf	n°flc	tot. Paz	tot inf	tot flac
2014	68	293	1026	207	1209	4351
2015	57	277	1031	236	1350	5056
2016	51	197	675	249	1139	4171

% naive	% n°inf	% n°flc
32,85	24,23	23,58
24,15	20,52	20,39
20,48	17,30	16,18

Ambulatorio unico per la somministrazione farmaco biologici nelle IBD

Struttura logistica

- stanza arredata, con poltrone per le infusioni
- stanza studio per le visite specialistiche e la segreteria
- stanza per la preparazione del farmaco

Struttura organizzativa

- regime ambulatoriale
- infermiera specializzata a tempo pieno
- medici gastroenterologi a supporto (3h/die)

Accesso

- attraverso l'ambulatorio delle IBD o gli specialisti gastroenterologi dell'istituto
- con l'indicazione per la terapia con anti-TNF
- 2 impegnative (ricetta SSN) per ogni accesso: visita specialistica e infusione farmaco biologico



RISORSE LIBERATE

		spesa	flaconi	N° paz	flc/n°paz	n° infus.	tutto brand	risparmio	risp %
2016	brand	2310086,65067	4741	213	22,26	1293			
	biosimilare	287658,62400	820	45	18,22	225			
	tot	2597745,27467	5561	258	21,55	1518	2709447,10300	111701,82833	4,1

	n° naive	n°inf	n°flc
2016	51	197	675

675 Flc. /51 paz = 13,24 (14 Flc.) (terapia annua di un naive)

14 Flc. X 350,8032 (euro flc. Biosimilare) = 4911,245 (euro terapia anno)

**111701,828 (euro risparmiati) / 4911,245 (euro terapia anno) = 22,74
(23 terapie naive)**

23 nuovi pazienti da trattare



**i flussi informativi non
più un obbligo, ma una
importante
opportunità di
governance**

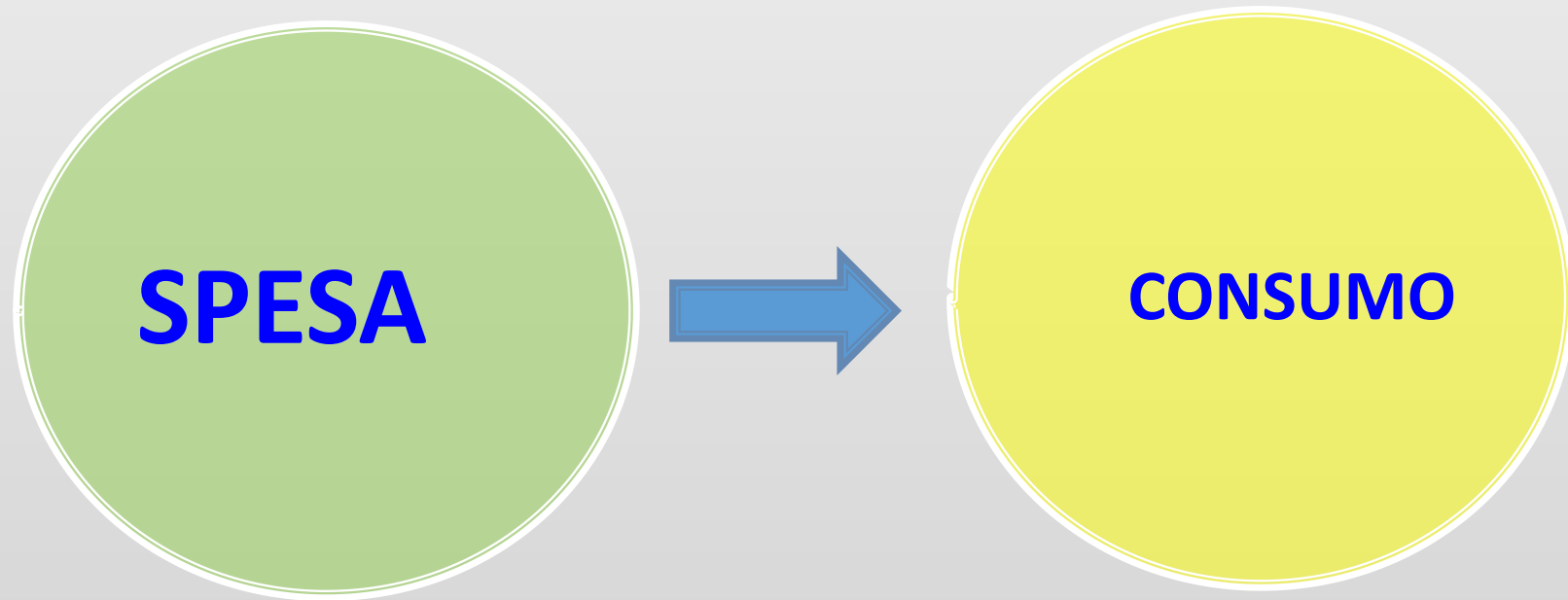


**promuovere
l'appropriatezza e
migliorare il governo
delle dinamiche dei
consumi sanitari**

NUOVO MODELLO INNOVATIVO



centrali di committenza regionale



QUANTO SPENDO IN FARMACI

**QUANTO COSTA IN FARMACI UNA
DETERMINATA PRESTAZIONE**

DOMANDA:

La spesa per farmaci scende e la produttività?

Come correlare la spesa per i farmaci alla produttività delle U.O.C.?

Ministero della Salute - Progetto Mattoni SSN

PRESTAZIONI FARMACEUTICHE

Linee guida per il monitoraggio della spesa e dei consumi

farmaceutici

Mattoni 10

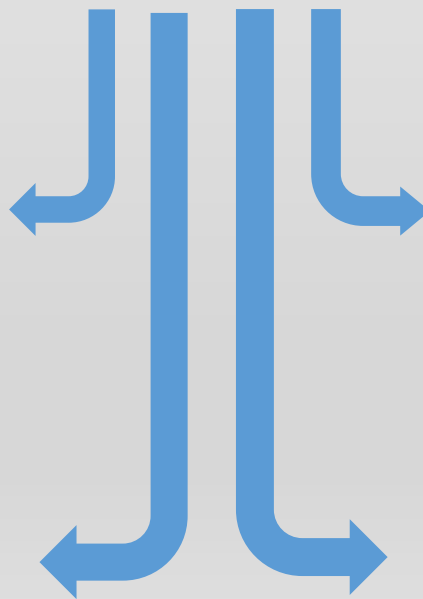
INDICATORI QUALI/QUANTITATIVI DI SPESA

COSTO FARMACI
PUNTI DRG

COSTO FARMACI
TARIFFA DRG

COSTO FARMACI
RICOVERO

COSTO FARMACI
GIORNATE DI DEGENZA



COSTO FARMACI

PUNTI DRG

S05: COSTO FARMACI/PUNTI DRG

Ambito di riferimento

Farmaceutica ospedaliera

Descrizione indicatore

- **Descrizione generale dell'indicatore:** Poiché il DRG è il risultato di un processo di quantificazione dell'impegno assistenziale, inteso come l'insieme di risorse materiali e di risorse professionali utilizzate per curare un paziente affetto da una data patologia, i punti DRG sono il macro indicatore più significativo per un confronto tra strutture assistenziali delle spese da queste generate. L'indicatore esprime il costo medio dei farmaci utilizzati per punto DRG.
- **Formula matematica:**

$$\frac{\sum_i q_i * p_i}{\text{N}^\circ \text{ totale punti DRG}}$$

i = codice Minsan

q = unità minima di scarico (confezioni/ddd/...)

p= prezzo per unità minima di scarico

COSTO FARMACI

GIORNATE DI DEGENZA

S04: COSTO FARMACI/GIORNATE DI DEGENZA

Ambito di riferimento

Farmaceutica ospedaliera

Descrizione indicatore

- **Descrizione generale dell'indicatore:** E' un indicatore equivalente al precedente come valenza descrittiva ma è in grado di evidenziare meglio la differenza del costo/die se in presenza di una durata media dei ricoveri significativamente diversa.
- **Formula matematica:**

$$\frac{\sum_i q_i * p_i}{\sum \text{gg degenza}}$$

i = codice Minsan

q = unità minima di scarico (confezioni/ddd/...)

p = prezzo per unità minima di scarico

COSTO FARMACI RICOVERO

S03: COSTO FARMACI/ RICOVERO

Ambito di riferimento

Farmaceutica ospedaliera

Descrizione indicatore

- **Descrizione generale dell'indicatore:** L'indicatore rappresenta l'impegno assistenziale sostenuto ed espresso da una data struttura di "diagnosi e cura" rispetto all'attività di degenza.
- **Formula matematica:**

$$\frac{\sum_i q_i * p_i}{\sum \text{Ricoveri (DH/RO)}}$$

i = codice Minsan

q = unità minima di scarico (confezioni/ddd/...)

p= prezzo per unità minima di scarico

COSTO FARMACI

TARIFFA DRG

S06: COSTO FARMACO/ TARIFFA DRG

Ambito di riferimento

Farmaceutica ospedaliera

Descrizione indicatore

- **Descrizione generale dell'indicatore:** Significativo per capire quanto il costo dei farmaci incide sulle tariffe in essere nelle varie realtà regionali (anche in considerazione dell'immissione in commercio di farmaci sempre più costosi per particolari patologie).

- **Formula matematica:**

$$\frac{\sum_i q_i * p_i}{\sum \text{DRG} * \text{Tariffa DRG}}$$

i = codice Minsan

q = unità minima di scarico (confezioni/ddd/...)

p= prezzo per unità minima di scarico

ANALISI DELLA SPESA FARMACEUTICA IN RELAZIONE ALLA PERFORMANCE DELLE U.O. CON POSTI LETTO

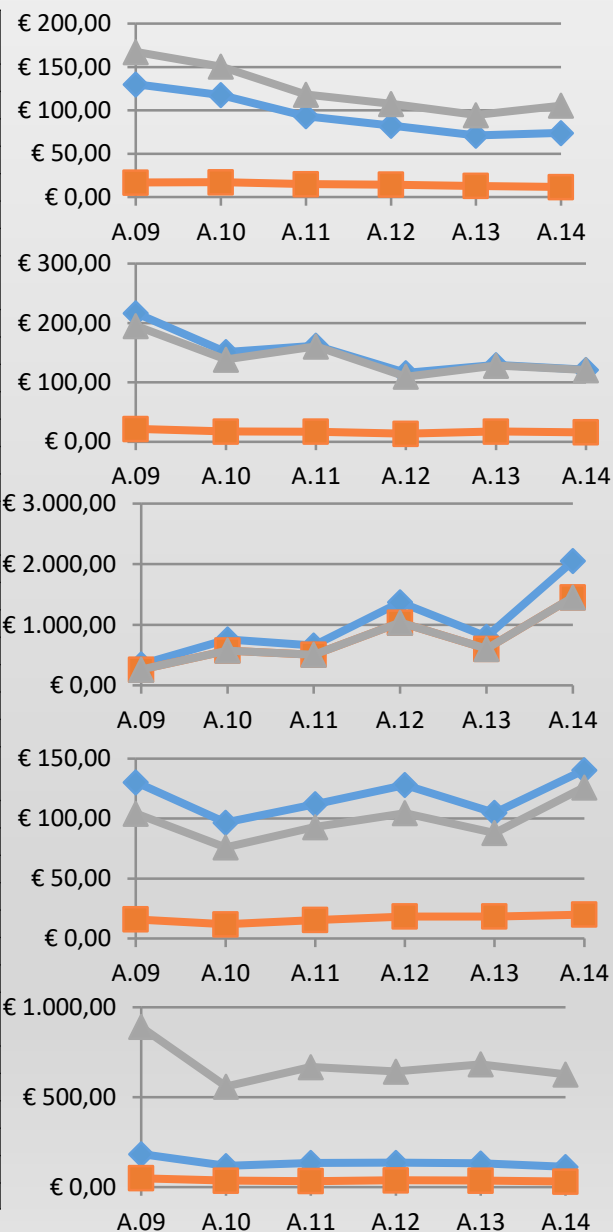
CHIRURGIA GEN. GASTRO.	SPESA/TOT P. DRG	SPESA/DIE DEGEN.	SPESAN° RICOVERI	% SPESA/DRG X TARIFFA
A.2013	€ 130,10	€ 16,90	€ 167,23	4,63
A.2014	€ 117,70	€ 17,20	€ 150,49	4,27
A.2015	€ 93,40	€ 15,07	€ 118,21	3,42
A.2016	€ 82,52	€ 14,52	€ 107,59	2,95
A.2017	€ 71,06	€ 13,08	€ 94,73	2,37
A.2018	€ 74,04	€ 11,66	€ 105,60	2,24

GASTROENTEROLOGIA 1	SPESA/TOT P. DRG	SPESA/DIE DEGEN.	SPESAN° RICOVERI	% SPESA/DRG X TARIFFA
A.2013	€ 216,59	€ 21,58	€ 194,94	7,24
A.2014	€ 151,11	€ 17,26	€ 138,43	5,09
A.2015	€ 162,03	€ 17,01	€ 160,45	5,23
A.2016	€ 115,86	€ 13,41	€ 109,57	3,73
A.2017	€ 129,26	€ 17,09	€ 128,15	4,31
A.2018	€ 121,14	€ 15,98	€ 120,78	4,23

DH ONCOLOGICO	SPESA/TOT P. DRG	SPESA/DIE DEGEN.	SPESAN° RICOVERI	% SPESA/DRG X TARIFFA
A.2013	€ 348,23	€ 259,09	€ 259,09	17,41
A.2014	€ 759,52	€ 573,84	€ 573,84	34,64
A.2015	€ 658,79	€ 504,66	€ 504,66	16,53
A.2016	€ 1.372,35	€ 1.036,90	€ 1.036,90	27,90
A.2017	€ 803,39	€ 602,73	€ 602,73	14,24
A.2018	€ 2.053,21	€ 1.454,02	€ 1.454,02	96,46

GASTROENTEROLOGIA 2	SPESA/TOT P. DRG	SPESA/DIE DEGEN.	SPESAN° RICOVERI	% SPESA/DRG X TARIFFA
A.2013	€ 130,24	€ 16,03	€ 104,10	5,44
A.2014	€ 96,66	€ 11,83	€ 76,07	4,20
A.2015	€ 112,07	€ 15,49	€ 92,98	4,76
A.2016	€ 127,99	€ 18,39	€ 104,61	5,20
A.2017	€ 104,81	€ 18,43	€ 87,96	4,43
A.2018	€ 140,49	€ 20,04	€ 126,04	5,27

RIANIM. E TERAPIA INT	SPESA/TOT P. DRG	SPESA/DIE DEGEN.	SPESAN° RICOVERI	% SPESA/DRG X TARIFFA
A.2013	€ 184,12	€ 49,79	€ 890,85	4,86
A.2014	€ 118,65	€ 36,48	€ 559,57	3,31
A.2015	€ 135,16	€ 33,39	€ 667,72	3,64
A.2016	€ 136,31	€ 38,22	€ 642,79	3,78
A.2017	€ 132,03	€ 36,25	€ 682,90	3,40
A.2018	€ 112,47	€ 30,97	€ 627,17	2,84



ANALISI DELLA SPESA FARMACEUTICA IN RELAZIONE ALLA PERFORMANCE DELLE U.O. DEI SERVIZI OSPEDALIERI

$$\text{Prestazione equivalente} = \sum Ni * Pi / 5,16$$

In cui N = numero prestazioni

P = tariffa prestazione

i = codice prestazione della branca specialistica.

La prestazione equivalente (P.Eq) è in pratica una unità di misura convenzionale, dipendente dal valore della prestazione, che ne esprime la complessità.

INDICATORI:

• **SPESA / N° P.Eq X 100** *(Indica quanto costa in termini di farmaci 100 prestazioni equivalenti)*

• **% SPESA/N° PREST. X TARIFFA** *(Indica quanto incide in termini percentuali la spesa per farmaci sul ricavo delle prestazioni)*

RADIOLOGIA E DIAGN.CA IMM.	SPESA / N° P.Eqx100	% SPESA/N° PREST. X TARIFFA
A.2013	€ 46,99	9,11
A.2014	€ 49,15	9,53
A.2015	€ 40,01	7,75
A.2016	€ 42,47	8,23
A.2017	€ 48,02	9,31
A.2018	€ 44,19	8,56
ENDOSCOPIA DIGESTIVA	SPESA / N° P.Eqx100	% SPESA/N° PREST. X TARIFFA
A.2003	€ 5,96	1,15
A.2014	€ 6,61	1,28
A.2015	€ 7,26	1,41
A.2016	€ 7,93	1,54
A.2017	€ 6,35	1,23
A.2018	€ 6,18	€ 1,20



**promuovere
l'appropriatezza e
migliorare il governo
delle dinamiche dei
consumi sanitari**

edotto

Nuovo Sistema Informativo Sanitario
Regione Puglia





Misurare è la chiave.

Se non si misura non si può controllare.

Se non si può controllare non si può gestire.

Se non si può gestire non si può migliorare.

H. J. Harrington

Grazie per l'attenzione!