



II EDIZIONE
BREAST
talk

27 MAGGIO
2021
ORE 15.00 - 18.00

TAVOLA ROTONDA
Esperienze dalla Real Life nel
trattamento della paziente con
carcinoma della mammella
metastatico HR+/Her2

Giuseppe Colantuoni
UO Oncologia Medica
A.O. San Giuseppe Moscati, Avellino

Statistiche globali :TRATTAMENTO AROMATASI (PD e trattamento in corso)

Riepilogo elaborazione casi

Numero totale di casi	N di eventi (PD)	Con censura	
		N	Percentuale
62	23	39	62,9%

N	TRATTAMENTI AR	
		62
Media (mesi)		16,68
Mediana (mesi)		15,00
Deviazione std.		10,144
Minimo		1
Massimo		41

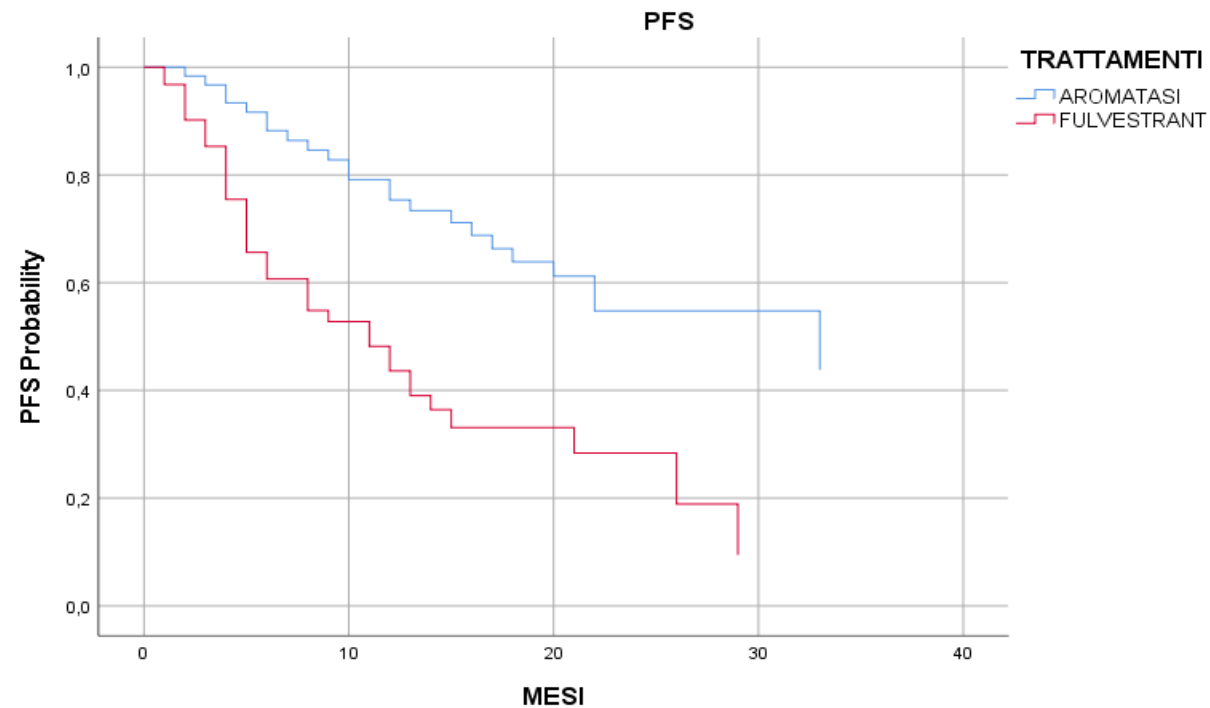
Statistiche globali TRATTAMENTO FULVESTRANT

Riepilogo elaborazione casi			
Numero totale di casi	N di PD	Con censura	
		N	Percentuale
62	39	23	37,1%

Statistiche globali TRATTAMENTO FULVESTRANT		
N	TRATTAMENTI FULV	
		62
Media (mesi)		9,71
Mediana (mesi)		7,50
Deviazione std.		7,253
Minimo		1
Massimo		33

Stato dello strato ^a			
Strato	Evento PD	Con censura (Terapia in corso)	Percentuale censurata
AROMATASI	23	38	62,3%
FULVESTRANT	39	23	37,1%
Totale	62	61	49,6%

^aLa variabile strati è : TRATTAMENTI



Caso clinico

Anamnesi Oncologica remota

Aprile 2006: Quadrantectomia mammella sinistra + BLS

- **CDI poco differenziato**
 - ER: 95%; PgR: 95%; Ki 67: 15%
 - HER2: negativo stadio clinico
 - pT1c (12 mm) G2, pN0
- **Radioterapia**
- **Terapia ormonale: Analogo LHRH + Tamoxifene 5 anni**
- **Follow-up Negativo fino a Dicembre 2016:**
 - **Comparsa di metastasi ossee miste colonna Dorso-Lombare (D10-D12-L1)**
- **Radioterapia + Letrozolo e Difosfonati**

Caso clinico

- **Paziente di 56 anni**
- **Insegnante, matrimonio a 24 aa con tre figli**
- **Amenorrea da 5 anni**
- **Iperensione arteriosa**
- **27/6/18 Ricovero un Nefrologia per episodio di IRA per calcolosi reale, risoltosi e con ritorno alla normale funzione renale**
- **Nel corso del ricovero: Ecografia mammaria a sinistra nodulo di 2,5 cm con linfonodi ascellari**

Caso Clinico

- **Mammografia:** mammella sinistra al QIS nodulo a margini irregolari di 1,5 cm con linfonodi ascellari di 2 cm
- **Biopsia mammaria sinistra:**
 - CDI poco differenziato
 - ER: 95%; PgR: 95%; Ki 67: 25%
 - HER2: negativo
- **Ecografia addome:** negativa
- **TC torace:** assenza di lesioni parenchimale;
- **Rachide Dorso–Lombare (D10-D11 L1-L3) + Bacino:** lesioni miste osteoaddensanti/litiche multiple
- **PET Total body:** IA mammella sinistra (SUV 5,.4), IA Linfonodi in sinistra (SUV 4.5), IA in molti metameri dorso-lombari e bacino (SUV 4.0- alla TC lesioni peri-centimetriche misto osteoaddensanti/litiche)

Caso Clinico: Quale decisione terapeutica?

- a) Ormonoterapia (Fulvestrant?)**
- b) Chemioterapia**
- c) CDH4/CDK6 Inhibitor + Fulvestrant**

Caso Clinico: Decisione terapeutica

- **17/07/18: Palbociclib + Fulvestrant**
- **Dopo 4 mesi:**
 - **TAC: riduzione lesione mammaria e linfonodi ascellari a livello osseo presenza di multiple lesioni osteoaddensanti e di altre lesioni osteolitiche che presentano orletto sclerotico**
 - **PET Total Body: riduzione della ipercaptazione in tutte le lesioni**

Caso Clinico: Febbraio 2021

- **Mammografia**: riduzione della lesione mammaria 8 mm e linfonodi ascellari 5 mm
- **PET Total body**: IA mammella sinistra (SUV 1.8); IA linfonodi in sinistra (SUV 41.7), assenza di IA nei metameri dorso-lombari e bacino
- **TC**: lesioni peri-centimetriche misto osteoaddensanti/litiche)