



NURSING DELLO STOMA TIPS AND TRICKS

Dr. Vincenzo Nota

Assistenza completa per la persona con stomia

Una valutazione olistica della persona/famiglia è essenziale per guidare l'assistenza co-partecipata.



Disegno Preoperatorio

Il sito ideale della stomia



Linee Guida RNAO EBN

Raccomandazioni pratiche: Fase pre-operatoria

RACOMANDAZIONE 5

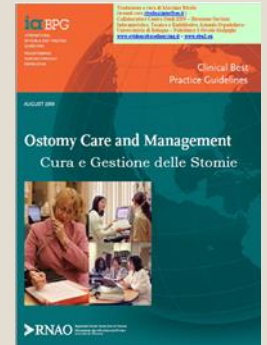
A tutti i pazienti che richiedono l'intervento chirurgico è necessario effettuare una formazione pre-operatoria, anche alla famiglie

Livello dell'evidenza Ib

RACOMANDAZIONE 6

Dovrebbe essere compiuto un segno sul sito in cui viene effettuata la stomia a tutti i clienti che devono sottoporsi alla chirurgia

Livello dell'evidenza IIa



Disegno Preoperatorio: Aspetti tecnici

Valutare il paziente in diverse posizioni:
seduto, supino, in piedi e in “flessione addominale”



Impatto di una posizione impropria dello stoma



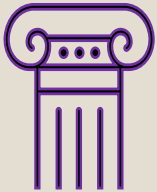
Assistenza Post-Operatoria

Stomacare: Mantenere la cute integra

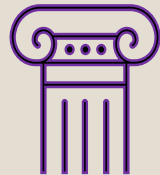
Stomacare: Definizione

La cura della stomia (Stoma care) è il perno centrale dell'attività educativa al paziente stomizzato

Igiene della Stomia



Scelta del Prodotto adatto

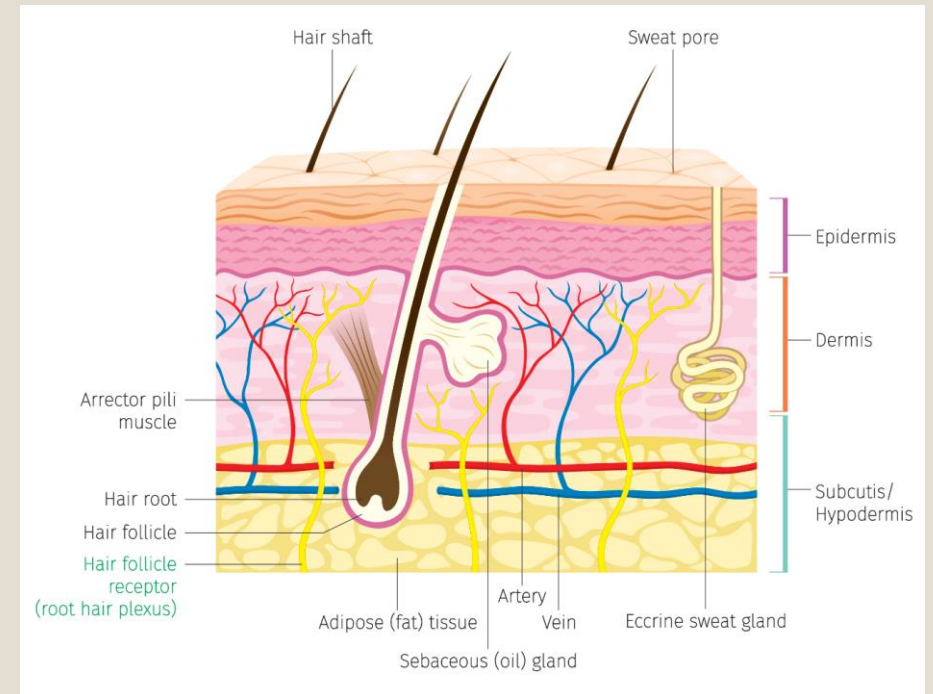


Mantenere la cute integra

Cute Sana

COSA È IMPORTANTE SAPERE SULLA CUTE SANA:

- Organo più grande del nostro corpo
- Difesa contro temperature estreme, traumi e microrganismi invasori
- È composta da contorni, rughe e pori dinamici
- Scambia calore ed umidità.
- Eliminazione costante di acqua che può aumentare a seconda delle temperature esterne e/o interne
- Il pH 5.5 – 6 (riduce il rischio di infezione)



La cute peristomale sana esposta alla produzione di feci o di urina può erodersi rapidamente¹

Stomacare: L'igiene della cute peristomale



PRODOTTI CHIMICI E/O SAPONI AGGRESSIVI
eliminano gli strati essenziali della cute.



DETERGENTI IPOALLERGENICI, SAPONI NON SAPONI, SOLUZIONI ACQUOSE
preferibilmente a formulazione liquida

PRODOTTI PER LA DETERSIONE

- Saponi con pH isocutaneo (5,5), delicati, privi di olii e/o creme
- Acqua potabile calda
- Dischi morbidi di cotone
- Panno carta o Garza

ATTENZIONE:

- Utilizzare prodotti igienici ma non sterili.
- Mantenere corte le unghie delle mani.
- Tamponare per asciugare.

DA EVITARE:

- Detergenti schiumogeni
- Detergenti che contengono: profumi, coloranti, estratti di grano-avena-altre graminacee, calendula o altre composite
- Esano Rettificato, Antisettici, Alcool, Prodotti iodati, Eosina

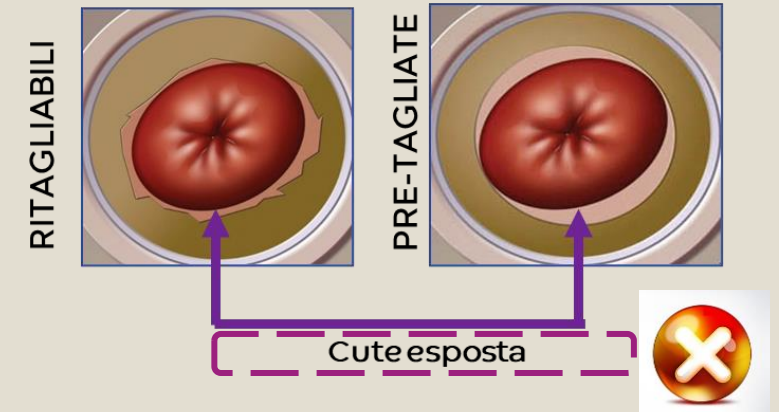


Stomacare: La scelta della barriera cutanea

Prevenire le complicanze della cute peristomale!

ADATTABILITA' ADESIVITA' SICUREZZA

Le dimensioni dello stoma potrebbero variare fino a 10 settimane dopo l'intervento chirurgico, quindi sarà necessario misurarlo periodicamente.



RIDOTTA tenuta del dispositivo di raccolta

Stomacare: La scelta della barriera cutanea

Personalizzazione



Cut-to-Fit



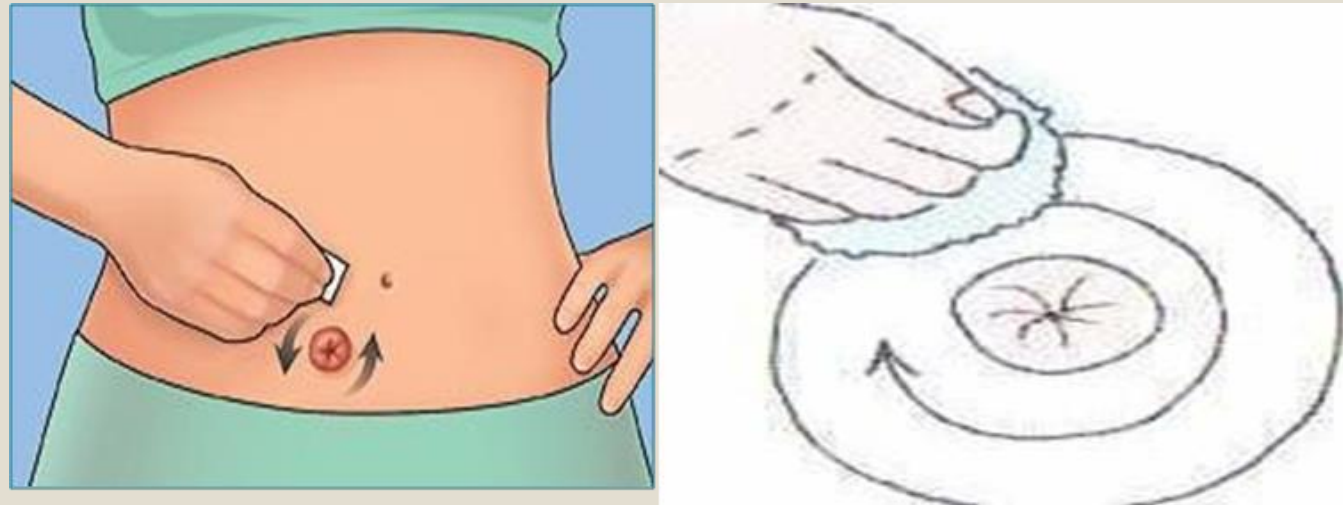
2 mm

Stomacare: Cambio del Dispositivo di raccolta



Stomacare: Cambio del Dispositivo di raccolta

Manovra di Deterzione Colostomia & Ileostomia



Timing sostituzione dispositivo



ILEOSTOMIA

Dispositivi 2 pezzi

Placca ogni 2 giorni



Sacca ogni 12 ore



Dispositivi monopezzo

Ogni 12 ore



COLOSTOMIA

Dispositivi 2 pezzi

Placca ogni 2-3 giorni



Sacca ogni 12 ore



Dispositivi monopezzo

Ogni 12 ore



Svuotare la sacca
quando è da
1/3 a 1/2 piena

TRICK e suggerimenti pratici

Evitare le infiltrazioni

“La salute della cute peristomale è fondamentale per il successo della gestione della stomia dopo l'intervento chirurgico”.

Anomalie della cute peristomale possono ridurre la capacità di adesione del dispositivo, che porta a infiltrazioni e aumento del rischio di lesioni della cute peristomale.”



Una delle cause delle infiltrazioni è il Piano peristomale irregolare

Le infiltrazioni possono verificarsi quando la cute che circonda lo stoma non è completamente uniforme.

La barriera cutanea non riesce ad abbracciare perfettamente lo stoma.



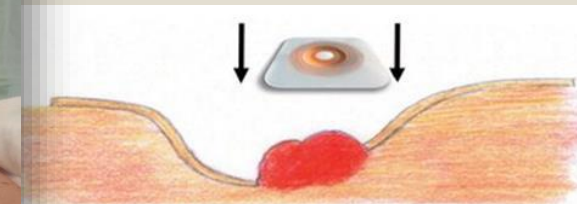
Piega Cutanea



Addome Flaccido o Pendulo



Addome non uniforme



Piano peristomale irregolare



«UNIFORMARE»

✓ Pasta Idrocolloidale



**Protezione
Aumento della convessità**

✓ Anello Idrocolloidale



**Protezione dagli
effluenti e dall'adesivo**

✓ Film Protettivo



Per gestire le eventuali irritazioni della cute peristomale

Trattamento delle irritazioni cutanee come ad esempio in una

DERMATITE IRRITATIVA DA CONTATTO (D.I.C.)

Sintomi:

- Bruciore
- Dolore
- Sensazione puntoria
spesso prevalgono sul prurito.



Trattamento



Film Protettivo



Polvere Idrocolloidale



**GRAZIE PER
L'ATTENZIONE**