



HOT TOPICS IN CARDIOLOGIA 2024

27 e 28 Novembre 2024

Villa Doria D'Angri - Via F. Petrarca 80,
Napoli

PRESENTAZIONE INAUGURALE



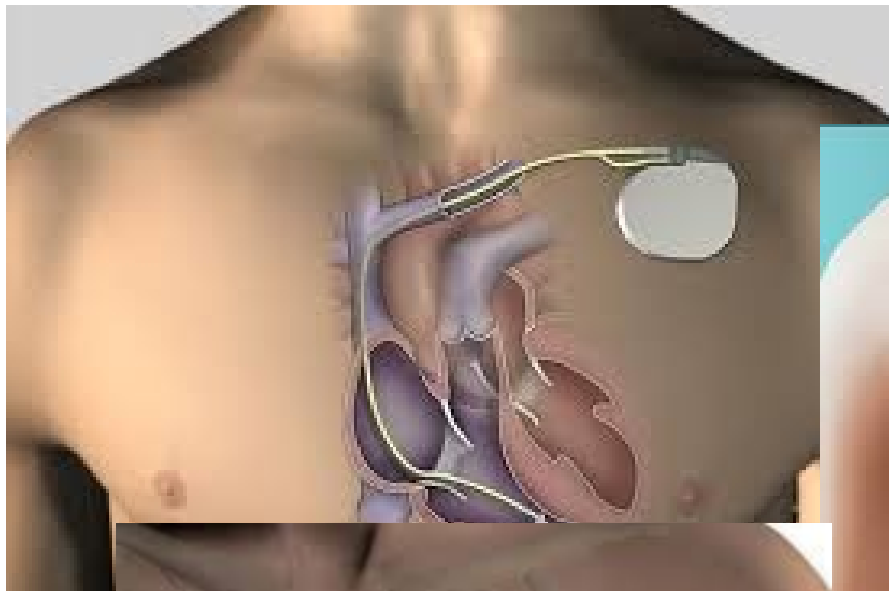
Dott. **Ciro Mauro**
Direttore Dipartimento Reti Tempo-
Dipendenti
Direttore U.O.C. Cardiologia con UTIC
A.O. Antonio Cardarelli

2024

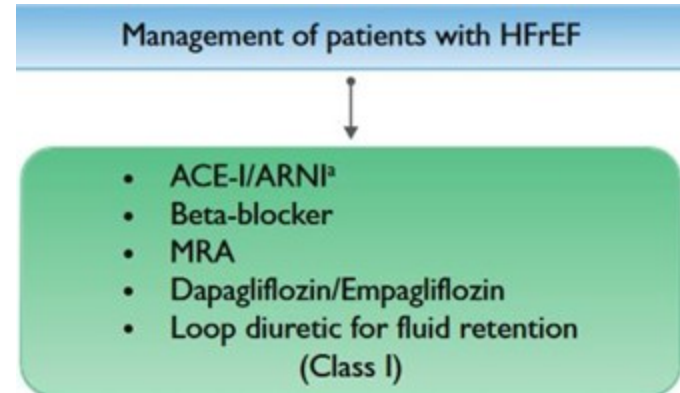
Ambulatorio Post-PTCA



Ambulatorio Controllo PMK/ICD



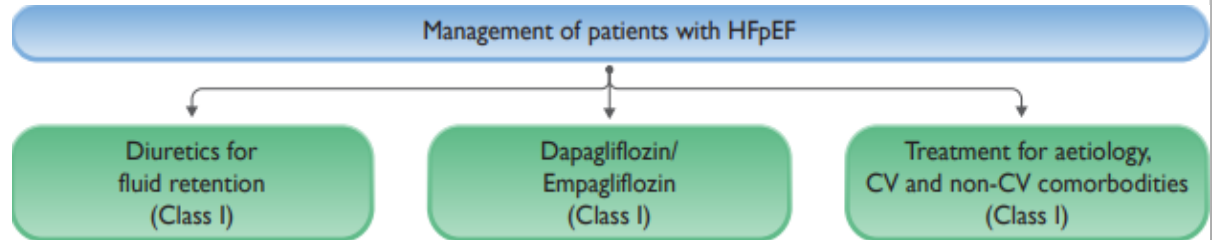
Ambulatorio Scompenso Cardiaco



NUOVO DAY HOSPITAL
per la diagnosi e la cura dell'insufficienza cardiaca



 Antonio Cardarelli
AMBITO OPERATIVO DI MEDICINA INTERNA



Il nuovo day hospital, andando ad affiancare l'ambulatorio di insufficienza cardiaca, già attivo presso l'ospedale

Ambulatorio Piani Terapeutici

- Anti-coagulanti (Dabigatran, Rivaroxaban, Apixaban, Edoxaban)
- Glifozine e Vericiguat
- P2Y12 Antagonisti (Prasugrel, Ticagrelor)
- PCSK9 Ab e siRNA PCSK9 (Alirocumab, Evolocumab, Inclisiran)
- Ranolazina



HOME Bacheca Privacy ◯ Circolari Regionali ◯ Controllo impegnativa Assistenza ◯ Reportistica

... altre notizie nella Bacheca Annunci Accedi (Login)



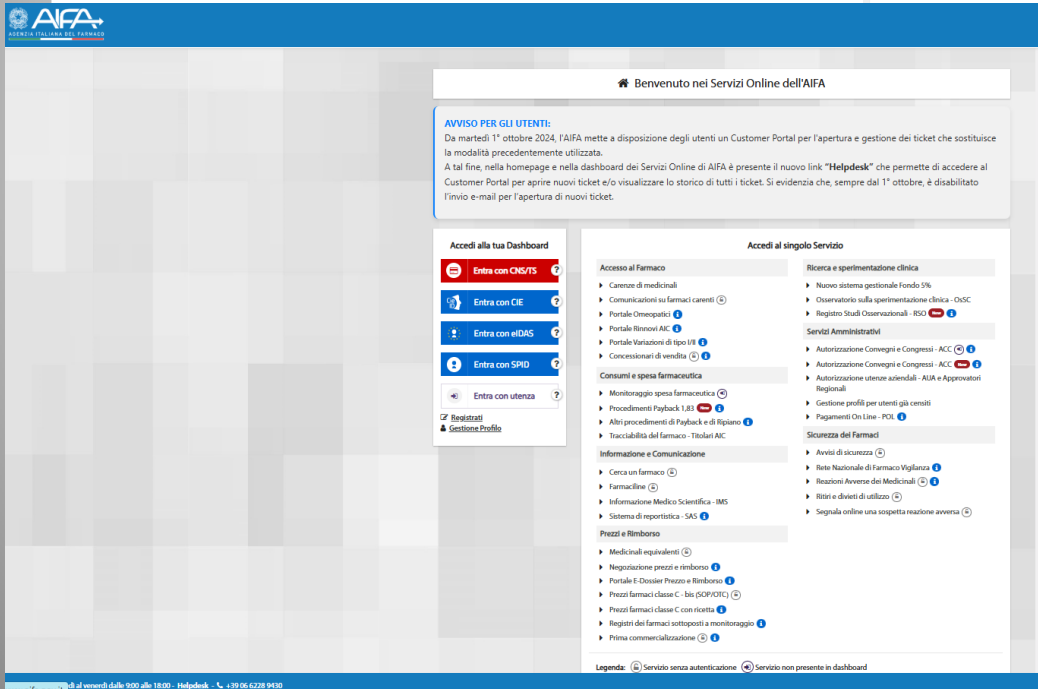
SANI.A.R.P. Campania On Line
realizzato da ASL Caserta

SANITÀ a centralità dell'Assistito e della Risposta Prescrittiva

Sistema Informativo Sanitario Regionale
D.G.R.C. n.10 del 17.01.2017

Numero Verde
800984043

www.saniarp.it



AIFA
AGENZIA ITALIANA DEL FARMACO

Benvenuto nei Servizi Online dell'AIFA

AVVISO PER GLI UTENTI:
Da martedì 1° ottobre 2024, l'AIFA mette a disposizione degli utenti un Customer Portal per l'apertura e gestione dei ticket che sostituisce la modalità precedentemente utilizzata.
A tal fine, nella homepage e nella dashboard dei Servizi Online di AIFA è presente il nuovo link "Helpdesk" che permette di accedere al Customer Portal per aprire nuovi ticket e/o visualizzare lo storico di tutti i ticket. Si evidenzia che, sempre dal 1° ottobre, è disabilitato l'invio e-mail per l'apertura di nuovi ticket.

Accedi alla tua Dashboard

- Entra con CHG/RS
- Entra con CIE
- Entra con eIDAS
- Entra con SPID
- Entra con utenza

Registra il tuo profilo

Accedi al singolo Servizio

- Accesso al Farmaco**
 - Carenze di medicinali
 - Comunicazioni su farmaci carenti
 - Portale Omeopatici
 - Portale Rinnovi AIC
 - Portale Variazioni di tipo I/II
 - Concessionari di vendita
- Consumi e spesa farmaceutica**
 - Monitoraggio spesa farmaceutica
 - Procedimenti Payback 1.83
 - Altri procedimenti di Payback e di Ripiano
 - Tracciabilità del farmaco - Titolari AIC
- Informazione e Comunicazione**
 - Cerca un farmaco
 - Farmacline
 - Informazione Medico Scientifica - IMS
 - Sistema di reportistica - SAS
- Prezzi e Rimborsio**
 - Medicinali equivalenti
 - Negoziazione prezzi e rimborso
 - Portale E-Dossier Prezzo e Rimborsio
 - Prezzi farmaci classe C - bis (GDP/OTC)
 - Prezzi farmaci classe C con risconti
 - Registri dei farmaci sottoposti a monitoraggio
 - Prima commercializzazione
- Ricerca e sperimentazione clinica**
 - Nuovo sistema gestionale Fondo 5%
 - Osservatorio sulla sperimentazione clinica - OISC
 - Registro Studi Osservazionali - RSO
- Servizi Amministrativi**
 - Autorizzazione Convegni e Congressi - ACC
 - Autorizzazione Convegni e Congressi - ACC
 - Autorizzazione utenze aziendali - AUA e Approvatori Regionali
 - Gestione profili per utenti già censiti
 - Pagamenti On Line - POL
- Sicurezza dei Farmaci**
 - Avvisi di sicurezza
 - Rete Nazionale di Farmaco Vigilanza
 - Reazioni Avverse dei Medicinali
 - Stori e divieti di utilizzo
 - Segnala online una sospetta reazione avversa

Legenda: (i) Servizio senza autenticazione (o) Servizio non presente in dashboard



Ambulatorio Cardio-Diabetologia

Antonio Cardarelli
CENTRO OPERATIVO DI STUDIO SULLA

Nuovo
ambulatorio di
cardiodiabetologia



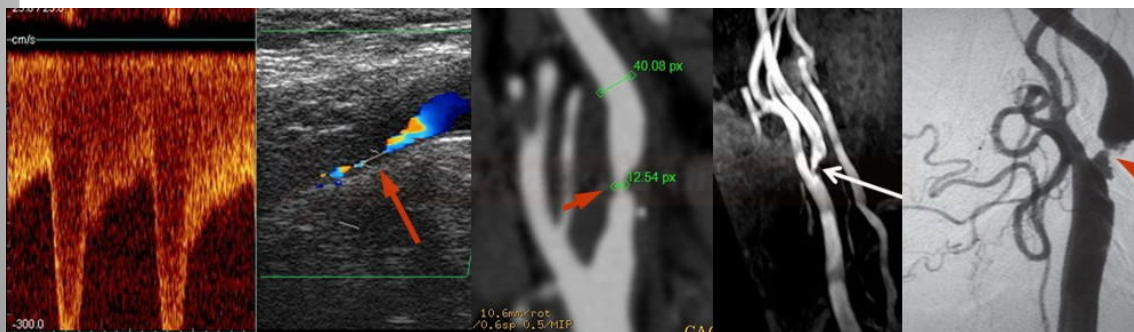
ESC
European Society
of Cardiology

European Heart Journal (2023) 44, 4043–4140
<https://doi.org/10.1093/eurheartj/ehad192>

ESC GUIDELINES

2023 ESC Guidelines for the management of cardiovascular disease in patients with diabetes

Developed by the task force on the management of cardiovascular disease in patients with diabetes of the European Society of Cardiology (ESC)



Ambulatorio Cardio-Oncologia

PROGETTO

NEWS

CITTADINO



RETE ONCOLOGICA
CAMPANA

DOCUMENTAZIONE

AREA RISERVATA



Visualizza >

IL CAMMINO
DELLA RETE ONCOLOGICA CAMPANA PROSEGUE



ROC Rete Oncologica Campana

[HOME](#)

[PAZIENTI](#)

[SCHEDE](#)

[CAMBIO PASSWORD](#)

[Pazienti](#) / [Schede](#) / [Rete cardioncologica](#)

Rete cardioncologica

Ricerca scheda

N. Scheda

Cognome

Nome

Codice Fiscale

Dal

Al

Status

Cerca

N. Scheda

Paziente

Data presa in carico

Data presa in carico cardiologo

Status

Consulenza cardiologica per paziente complesso

Anamnesi generale

Fattori di rischio cardiovascolare

Diabete Ipertensione arteriosa Dislipidemia Fumo Obesità Familiarità

Pressione Arteriosa: ___/___mm/Hg

Precedenti eventi cardiovascolari

Insufficienza cardiaca Ipertensione arteriosa Infarto miocardico-cardiopatia ischemica
 Arteriopatia obliterante periferica Ipertensione polmonare Tromboembolismo venoso
 Fibrillazione atriale e altre aritmie Allungamento del tratto QT

Comorbidità

CKD BPCO Diabete Epatopatia Anemia
 Altro _pregresso ACV_

Anamnesi farmacologica prossima e remota

Terapia oncologica attuale

Antracicline Fluoropirimidine Composti del platino Agenti alchilanti
 Taxani Inibitori HER 2 Inibitori VEGF Inibitori BCR-ABL
 Inibitori del proteasoma Inibitori del checkpoint immunitario Ormonoterapia
 Inibitori di BRAF Inibitori di ALK Inibitori HDAC Inibitori della tirosin-chinasi di Bruton
 Immunoterapia CAR-T TKIs Altro _____

Scrivere i nomi dei farmaci: _____

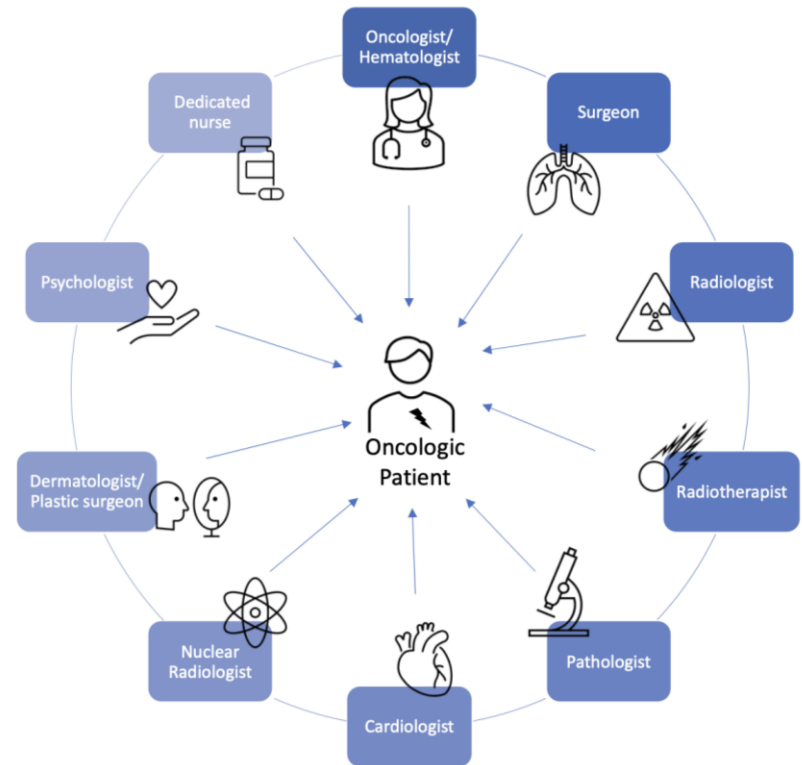


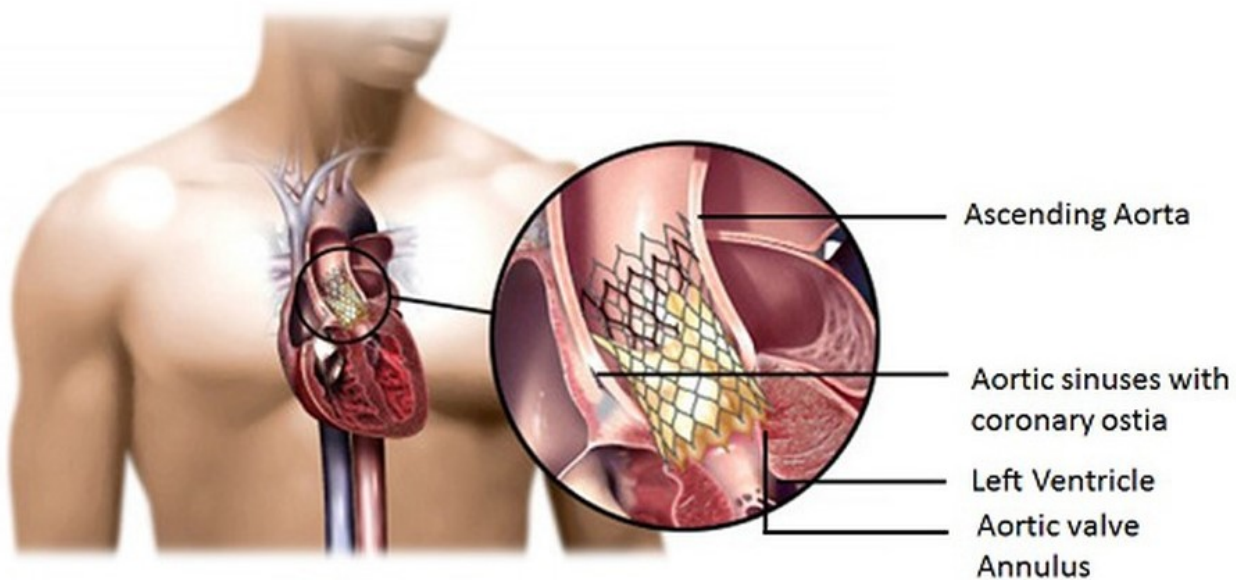
Figure 2. An integrated multidisciplinary approach in management of cancer patients [7].

Mauro C, Capone V. et al. Exploring the Cardiotoxicity Spectrum of Anti-Cancer Treatments: Definition, Classification, and Diagnostic Pathways. *J Clin Med.* 2023;12(4):1612. Published 2023 Feb 17. doi:10.3390/jcm12041612

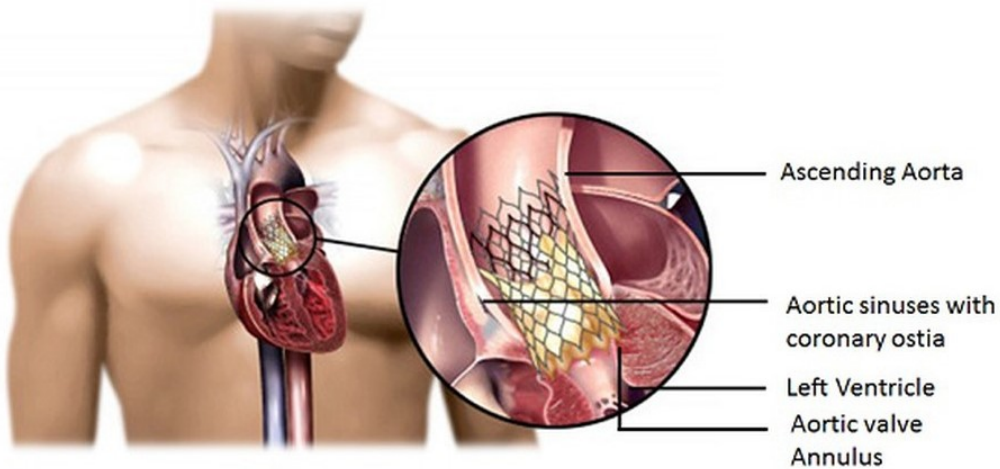
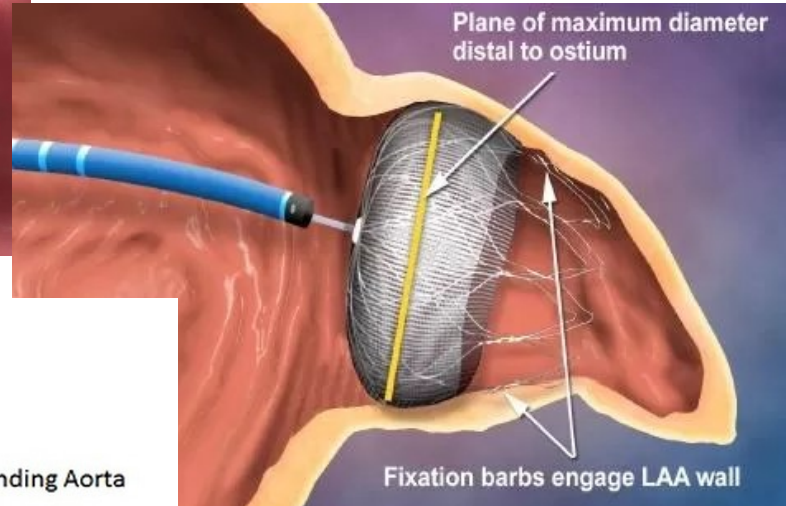
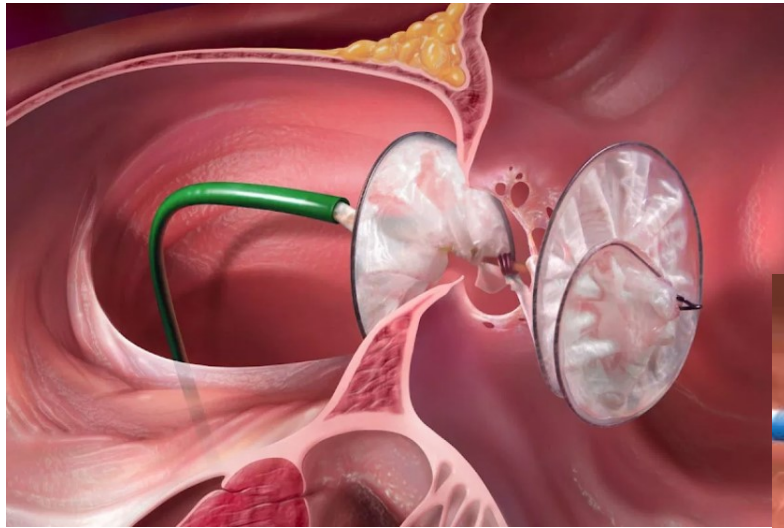


The Future

TAVI – Protocolli TAVI at Home e TRACS



Interventistica Strutturale



III Sala per la Fisiologia ed Imaging



Organico Cardiologia con UTIC ed Emodinamica

Direttore Dott. Ciro Mauro

Dott. Alessandro Bellis
Dott. Fulvio Cacciapuoti
Dott. Vittorio Cannavale
Dott.ssa Valentina Capone
Dott. Gerardo Carpinella
Dott. Salvatore Crispo
Dott. Davide D'Andrea
Dott.ssa Federica De Fazio
Dott. Fabio Massimo Esposito
Dott.ssa Mafalda Esposito
Dott. Fulvio Furbatto
Dott.ssa Rossella Gottilla
Dott. Fulvio La Rocca

Dott. Alfredo Madrid
Dott. Fabio Marsico
Dott. Crescenzo Materazzi
Dott. Giuseppe Nicoletti
Dott. Salvatore Rumolo
Dott. Massimo Russo
Dott. Angelo Sasso
Dott.ssa Federica Serino
Dott. Vittorio Taglialatela
Dott.ssa Maria Tesorio
Dott. Nicola Verde
Dott.ssa Francesca Ziviello