



**CORSO DI ALTA FORMAZIONE  
IN DISPOSITIVI MEDICI  
NELLA FARMACIA OSPEDALIERA**  
DALLA RICERCA ALLA NUOVA  
REGOLAMENTAZIONE EUROPEA

**RELATORE: Fernanda Gellona**

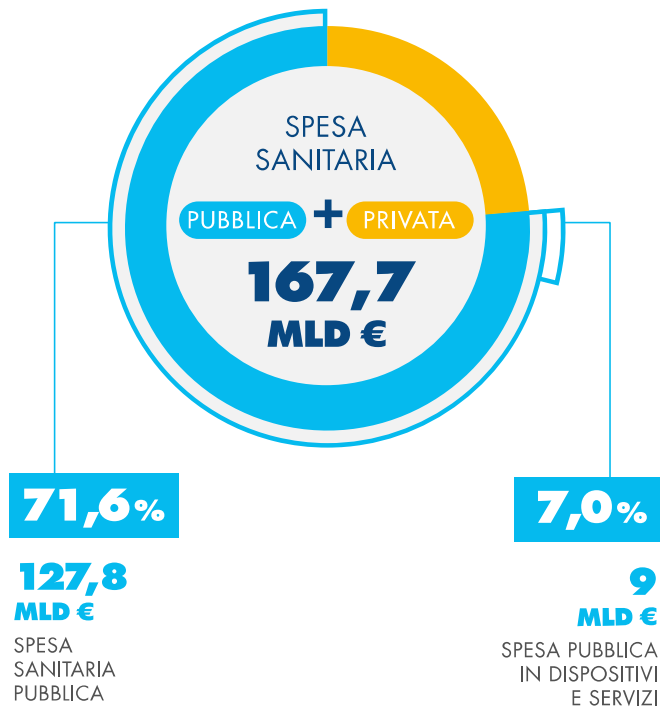
**TITOLO: Il punto di vista di Confindustria sul  
payback**

**13 DICEMBRE 2024**

**Fondazione UNISA**  
Edificio S2 - Aula 2  
Fisciano (SA)

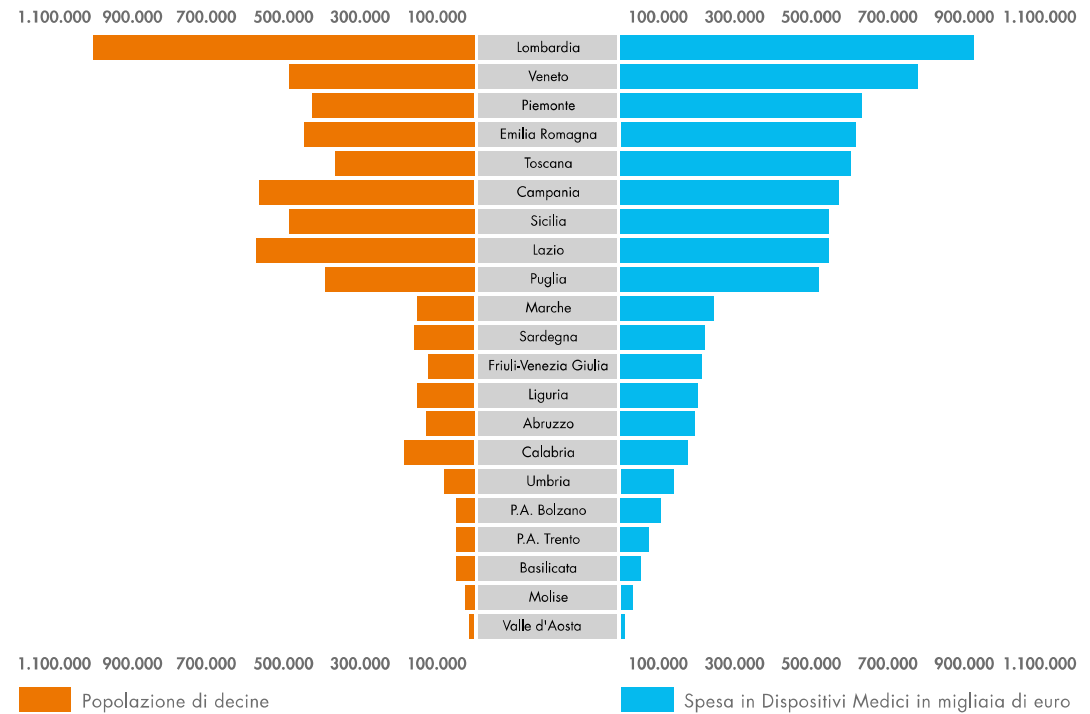
SPESA IN DISPOSITIVI MEDICI

# SPESA SANITARIA: FOCUS DM



Fonte: elaborazione Centro studi Confindustria Dispositivi Medici su dati Rapporto sulla finanza pubblica della Corte dei Conti 2021

SPESA IN DISPOSITIVI MEDICI, VALORI NOMINALI IN MIGLIAIA DI EURO, E POPOLAZIONE RESIDENTE, VALORI IN DECINE DI UNITÀ, ANNO 2021



Fonte: elaborazione Centro studi Confindustria Dispositivi Medici su dati Conti economici SSN opendata MEF, e ISTAT

# IL SETTORE DEI DM IN ITALIA

- 4.641** imprese attive in Italia (2023), con forte prevalenza delle PMI
- 18,3 €MLD** valore di mercato (export + mercato interno) in Italia (2023)
- 13** comparti ed il più rappresentativo è il Biomedicale (28.5%)
- 117.607** occupati in Italia (2023) altamente qualificata in termini di titoli di studio



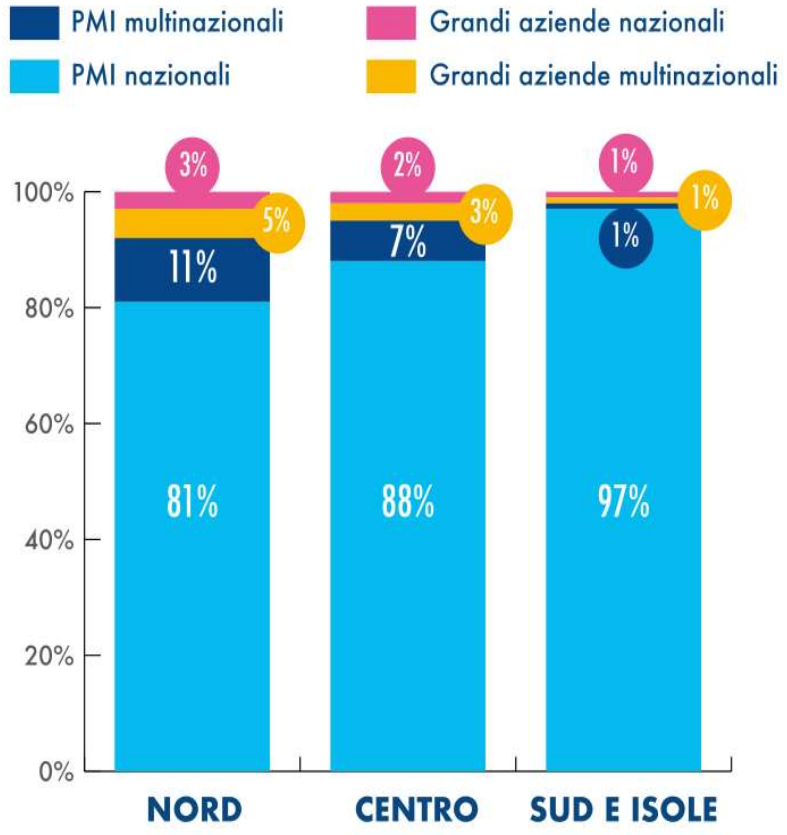
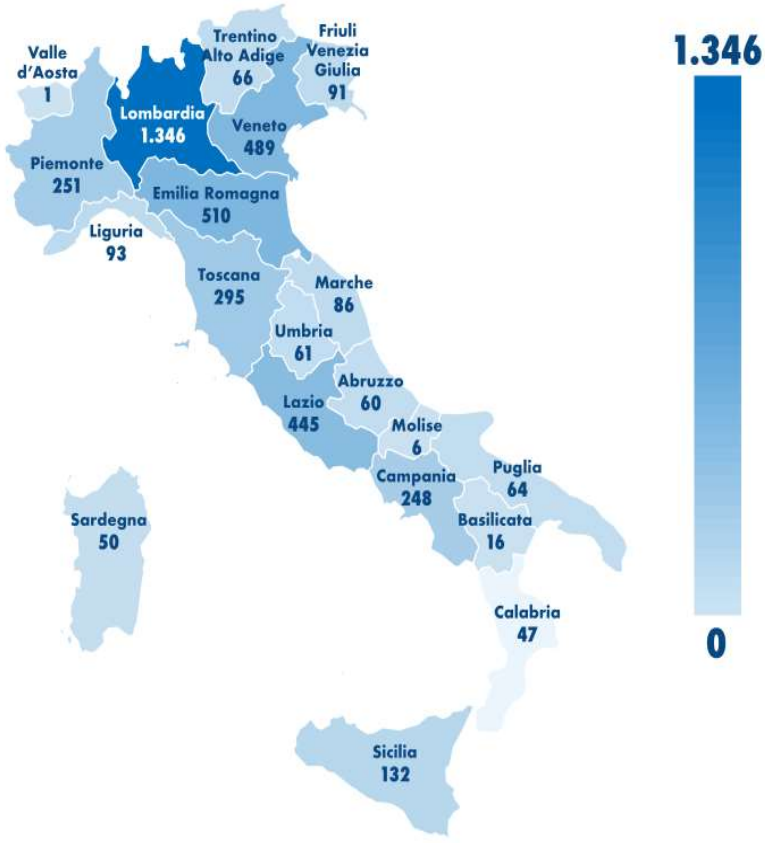
IMPORT	EXPORT
<b>9,3 €MLD</b> (+1,1% vs PY)	<b>5,9 €MLD</b> (+3,5% vs PY)
1° Paesi Bassi	1° USA
2° Germania	2° Germania
3° Belgio	3° Francia

## INVESTIMENTI IN R&S



Fonte: elaborazione Confindustria Dispositivi Medici (dati riferiti all'anno 2023)

# CONCENTRAZIONE E TIPOLOGIA DELLE IMPRESE



Fonte: elaborazione Centro studi Confindustria Dispositivi Medici (dati riferiti all'anno 2022)

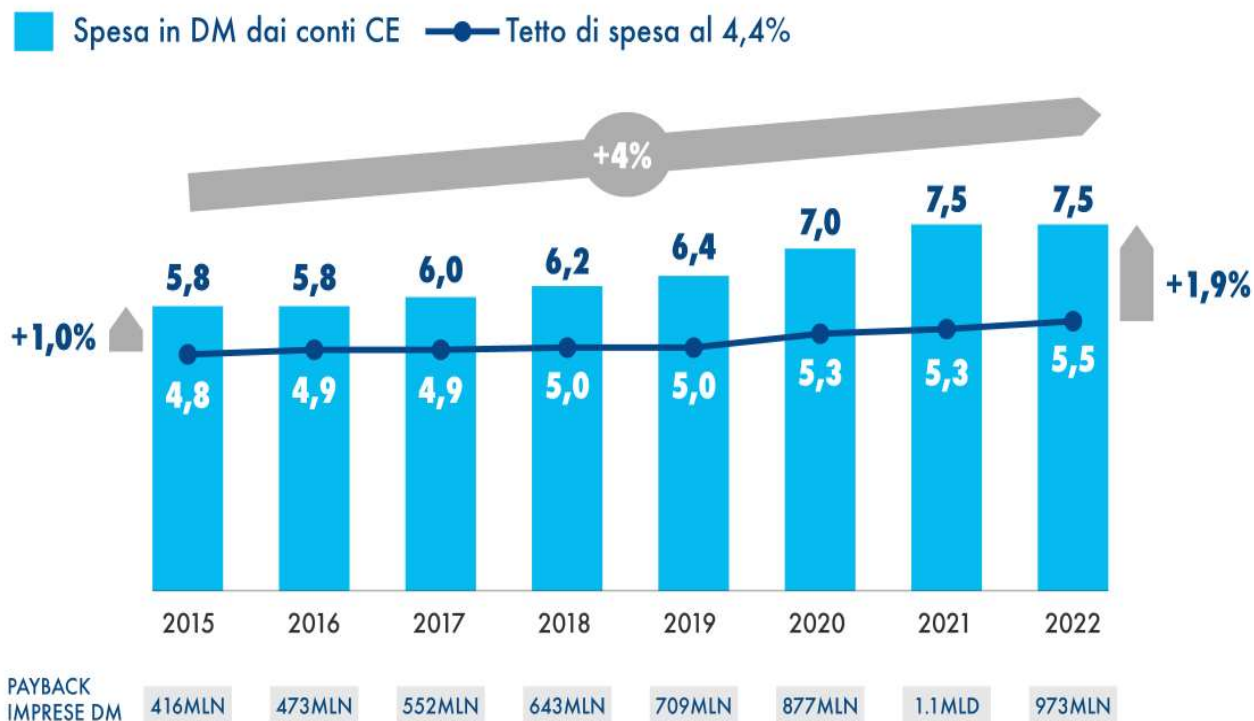
PAYBACK SUI DISPOSITIVI  
MEDICI



## IL MECCANISMO DEL PAYBACK PER I DM



# SFORAMENTO DELLA SPESA SANITARIA NAZIONALE E PAYBACK



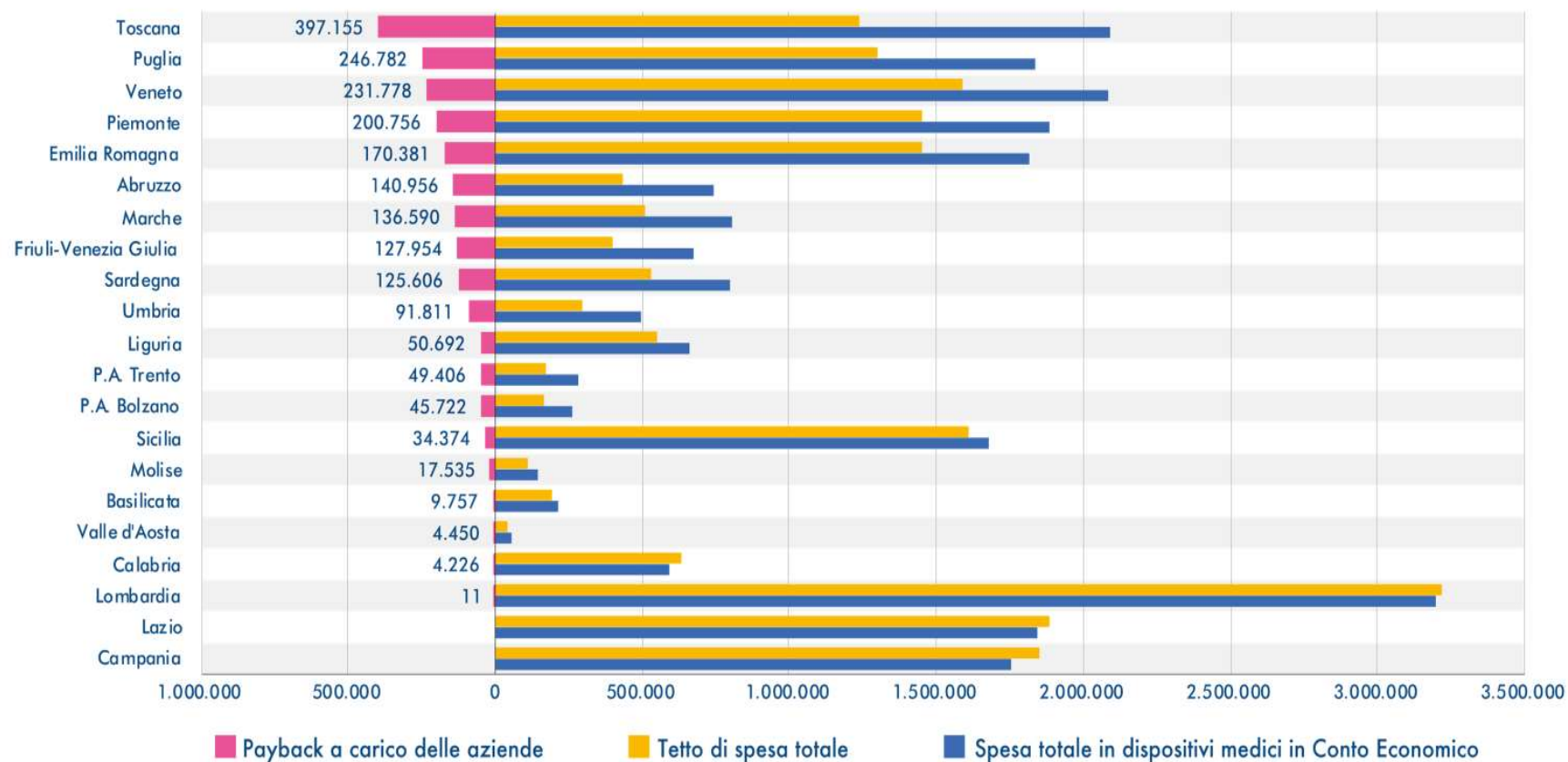
## KEY POINTS

- Spesa effettiva in DM è cresciuta con un CAGR 2015-2022 del 4%, passando da 5,8 €MLD nel 2015 a 7,5 €MLD nel 2022
- Sforamento complessivo è cresciuto negli anni sia in valore assoluto che in percentuale della spesa ammessa e, di conseguenza, è cresciuto anche l'onere per il ripiano a carico delle aziende
- Payback che le aziende sono tenute a pagare ammonterebbe a circa 1 €MLD

Fonte: elaborazione Centro studi Confindustria Dispositivi Medici



# SFORAMENTO DELLA SPESA REGIONALE E PAYBACK



Fonte: elaborazione Centro studi Confindustria Dispositivi Medici (dati riferiti al periodo 2015-2018)

## DIFFORMITÀ REGIONALI: INCIDENZA DIFFORME

- Il meccanismo del Payback, calcolato su base regionale, penalizza le aziende in modo disomogeneo, con un'incidenza che varia dallo 0% a quasi il 10% a seconda dell'area geografica.
- Questa alta variabilità espone aziende dello stesso settore a condizioni molto diverse, creando squilibri significativi nella sostenibilità economica delle imprese.
- Tale approccio rischia di favorire alcune realtà territoriali a scapito di altre, minando l'equità e la competitività del sistema nel suo complesso.

